

Relatório anual de Sustentabilidade

# Pacto Global

# 2024



ACESSIBILIDADE  
VERSÃO EM ÁUDIO

**MBIGUCCI**

40  
Anos

Construindo uma vida melhor



# 21 ANOS TURMA DO BIGUCCINO

A turma do Biguccino, que também ilustra este relatório, foi criada pela construtora MBigucci para homenagear nossos colaboradores. Assim que completam 25 anos de empresa, eles viram personagens ilustrados da revista infantil “Brincando com a Turma do Biguccino”. Bigucci, Junior, Roberta, Kátia, Mauri, Rubinho, João Cláudio, Agenor, Regina, Marquinhos, Marcão, Marcelo, Amaral, Mônica, Aldenor, Edvaldo e Robson. São colaboradores reais da nossa empresa. Uma forma carinhosa de agradecer a quem muito se dedica à MBigucci.



Em 2023, o tema central da Turma do Biguccino foi a INCLUSÃO SOCIAL.

Saiba mais



BIGUCCINO



AGENOR



ALDENOR



AMARAL



MARCÃO



MARCELO

CARNIÇA



MÔNICA



JUNIOR



KÁTIA



EDVALDO



REGINA



ROBERTA



MARQUINHOS



MAURI



JOÃO CLÁUDIO



RUBINHO



ROBSON

40

Anos

CRECI 19682-J

**MBIGUCCI**

Construindo uma vida melhor

MBIGUCCI

*Há 4 décadas*  
construindo vidas melhores



Construindo uma vida melhor

**EXPEDIENTE:**  
RELATÓRIO DE SUSTENTABILIDADE 2024 (ANO BASE 2023)

**DIRETORIA EXECUTIVA**  
Milton Bigucci - Presidente  
Marcelo Bigucci - Diretor de Locação e novos negócios  
Marcos Bigucci - Diretor Jurídico e Financeiro  
Milton Bigucci Junior - Diretor Técnico, de Energia e suprimentos  
Roberta Bigucci - Diretora Administrativa, Jurídica, de Inovação e Resp. Social  
Robson Toneto - Diretor de Vendas e de Marketing

**GERENTES DE APOIO À DIRETORIA (G4)**  
Amanda Carla M. Montouto  
Kátia Kemos  
Marcos Alberto de Oliveira  
Regina Célia Bernardes

**REALIZAÇÃO**  
Grupo de Trabalho Pacto Global MBigucci  
Direção: Roberta Bigucci  
Produção: Laíze Prado  
Revisão: Grupo de trabalho Pacto Global MBigucci.  
Projeto Gráfico: Felipe Scaertezini  
Fotos: Arquivo MBigucci

MBigucci: Av. Senador Vergueiro, 3.597 - 9º andar  
Rudge Ramos, São Bernardo do Campo-SP/Brasil.  
CEP: 09601-000  
[www.mbigucci.com.br](http://www.mbigucci.com.br)  
Redes sociais: @mbigucci  
[imprensa@mbigucci.com.br](mailto:imprensa@mbigucci.com.br)  
Tel.: (11) 4362-7390



# ÍNDICE

---

<b>06</b>	<b>MENSAGEM DO PRESIDENTE</b>	<b>66</b>	<b>CLIENTES</b>
<b>08</b>	<b>PACTO GLOBAL</b>	<b>76</b>	<b>INOVAÇÃO QUALIDADE E PRODUTIVIDADE</b>
<b>10</b>	<b>QUEM SOMOS</b>	<b>80</b>	<b>FORNECEDORES</b>
<b>24</b>	<b>NOSSOS NÚMEROS</b>	<b>82</b>	<b>ESG - BIGS</b>
<b>38</b>	<b>GOVERNANÇA CORPORATIVA</b>	<b>83</b>	<b>RESPONSABILIDADE AMBIENTAL</b>
<b>42</b>	<b>CAPITAL HUMANO</b>	<b>92</b>	<b>COMUNIDADE BIG VIZINHANÇA</b>
<b>47</b>	<b>CLIMA ORGANIZACIONAL</b>	<b>100</b>	<b>PREMIAÇÕES</b>
<b>58</b>	<b>COMUNICAÇÃO E MARKETING</b>	<b>101</b>	<b>NA MÍDIA</b>
<b>62</b>	<b>RELAÇÕES DO TRABALHO</b>	<b>102</b>	<b>CONCLUSÃO</b>



## MENSAGEM DO PRESIDENTE

---

Em 2023 (aniversário em 7 de outubro) celebramos com orgulho e gratidão os 40 anos de existência da MBigucci. Quatro décadas de compromisso inabalável com a construção de sonhos, de lares e de espaços que não apenas abrigam pessoas, mas que as acolhem e inspiram a viverem suas vidas da melhor forma possível.

Nossa responsabilidade socioambiental sempre foi um pilar fundamental em todas as nossas operações. Ao longo desses 40 anos, não apenas construímos lares, mas também cultivamos um profundo respeito pelo meio ambiente que nos cerca. Sabemos que cada tijolo assentado, cada empreendimento erguido, carrega consigo uma responsabilidade não apenas com as gerações presentes, mas também com as futuras.

Nosso compromisso com o meio ambiente não é apenas uma obrigação, mas uma convicção que permeia todas as nossas ações. Estamos conscientes de que a preservação ambiental não é um objetivo distante a ser alcançado, mas sim uma jornada contínua e coletiva.

Desde a concepção até a entrega de cada projeto, buscamos incessantemente práticas que minimizem nosso impacto no meio ambiente. Da escolha dos materiais ao manejo dos resíduos, da eficiência energética à integração harmoniosa com a natureza ao nosso redor, cada passo é cuidadosamente planejado para deixar um legado positivo para as gerações futuras.

Nesses 40 anos, construímos muito mais do que edifícios. Construímos sonhos, construímos lares, construímos um futuro melhor para todos. Que os próximos 40 anos sejam marcados por ainda mais realizações, por ainda mais inovação, por ainda mais compromisso com o meio ambiente e com a comunidade que nos acolheu e confiou em nós.

2024  
  
Milton Bigucci

Em nome da MBigucci e de nossos colaboradores, reafirmo aqui nosso compromisso inabalável com a sustentabilidade, a preservação ambiental e os princípios do pacto global.

Obrigado a todos por fazerem parte dessa jornada extraordinária.

Que venham muitos mais anos de sucesso e de impacto positivo!



# PACTO GLOBAL

**MBigucci é signatária há 16 anos, desde 2008.**

O Pacto Global é a maior iniciativa de sustentabilidade empresarial do mundo. Criado pela Organização das Nações Unidas (ONU) no ano de 2000 pelo então secretário-executivo da ONU, Kofi Annan (falecido em agosto/2018).

Com adesão voluntária, o Pacto Global mobiliza mais de 24 mil empresas e instituições de todo o mundo para que incluam em suas gestões valores fundamentais e internacionalmente aceitos nas áreas de Direitos

Humanos, Relações do Trabalho, Meio Ambiente e Combate à Corrupção.

São dez princípios universais a serem seguidos (veja abaixo), que fornecem diretrizes para um crescimento sustentável, com apoio de lideranças comprometidas e inovadoras. O Brasil é a terceira maior rede local com mais de 1.900 membros. A sede do Pacto Global está localizada em Nova York/EUA.

*Na MBigucci, fazemos questão de trilhar um caminho pioneiro em direção à sustentabilidade. Desde 2008, nos comprometemos voluntariamente com o Pacto Global e, ao longo de 16 anos, mantemos nossa assinatura, firmes em nossos valores. Como a mais antiga empresa das Américas no setor da construção civil de pequeno e médio porte, é com grande orgulho que compartilhamos nosso compromisso através do nosso COP anual, apresentado à ONU, ano após ano, sem interrupções.*

*É uma jornada repleta de desafios, mas também de muitas conquistas. E é imensamente gratificante saber que nosso pioneirismo inspira outras empresas a trilharem esse mesmo caminho. Sabemos que cada passo que damos contribui para a construção de um mundo melhor, mais justo e sustentável para todos.*



*Estamos comprometidos em continuar liderando pelo exemplo, em contribuir para um futuro mais promissor e em fazer a diferença, não apenas no setor da construção, mas na sociedade como um todo. Juntos, estamos construindo mais do que prédios, estamos construindo um legado de responsabilidade e impacto positivo.*



O Relatório de Sustentabilidade da MBigucci juntamente com a CoP (Comunicação de Progresso) são disponibilizados aos nossos stakeholders no site da MBigucci: [www.mbigucci.com.br/pactoglobal](http://www.mbigucci.com.br/pactoglobal) e no site do Pacto Global Mundial: [www.unglobalcompact.org](http://www.unglobalcompact.org)

Este relatório também foi feito na versão em áudio para acessibilidade. A leitura foi feita com muito carinho por nossos colaboradores e diretores.

## ACESSIBILIDADE VERSÃO EM ÁUDIO



*A leitura deste relatório foi feita por nossos diretores e colaboradores.*





## COMO LER ESTE RELATÓRIO

Na parte superior de cada página deste relatório identificamos os símbolos dos princípios do Pacto Global e dos ODSs (Objetivos do Desenvolvimento Sustentável) que atendemos em relação aos temas apresentados.

Nossos personagens da “Turma do Biguccino” (revista infantil - vide pág. 2) também farão parte deste relatório, trazendo informações importantes.

### OBJETIVOS DO DESENVOLVIMENTO SUSTENTÁVEL:

Em 2015, a ONU propôs aos seus países membros uma nova agenda de desenvolvimento sustentável para 2030, composta por 17 Objetivos de Desenvolvimento Sustentável (ODS). Um esforço conjunto de países, empresas, instituições e sociedade. Os ODS buscam assegurar os direitos humanos, lutar contra a desigualdade e a injustiça, alcançar igualdade de gênero e o empoderamento de mulheres e meninas, agir contra as mudanças climáticas e a favor da produção sustentável, bem como enfrentar outros dos maiores desafios de nossos tempos.

Nos últimos anos, a sigla em inglês ESG (Environmental/Social/Governance - traduzindo: Ambiental, Social e Governança) também ganhou grande destaque entre as empresas e na mídia.

O essencial é que tudo (Princípios, ODS, ESG) esteja alinhado para a manutenção do nosso planeta. Saiba mais em: <http://pactoglobal.org.br/ods/> e [www.pactoglobal.org.br/pg/esg](http://www.pactoglobal.org.br/pg/esg)

### OBJETIVOS DE DESENVOLVIMENTO SUSTENTÁVEL



A MBigucci também está alinhada. Em 2023, os ODS e as práticas de ESG estiveram ainda mais presentes em nossos planejamentos, ações e comunicações, envolvendo nossos colaboradores, clientes e fornecedores (stakeholders).

Os ODSs estiveram presentes em todos os nossos boletins internos de 2023 e as práticas de ESG, além do boletim, tiveram destaque em nossa revista corporativa MBNews (enviada a clientes e fornecedores) e que também foi o tema central da revista infantil “Brincando com a Turma do Biguccino”, enviada por correio aos clientes e distribuída gratuitamente nos estandes de vendas. A versão online também está disponível no [www.mbigucci.com.br/turma-biguccino/](http://www.mbigucci.com.br/turma-biguccino/)

### CONHEÇA OS DEZ PRINCÍPIOS:



#### DIREITOS HUMANOS

As empresas devem apoiar e respeitar a proteção de direitos humanos reconhecidos internacionalmente.

Assegurar-se de sua não participação em violações destes direitos.



#### TRABALHO

As empresas devem apoiar a liberdade de associação e o reconhecimento efetivo do direito à negociação coletiva.

A eliminação de todas as formas de trabalho forçado ou compulsório.

A abolição efetiva do trabalho infantil.

Eliminar a discriminação no emprego.



#### MEIO AMBIENTE

As empresas devem apoiar uma abordagem preventiva aos desafios ambientais.

Desenvolver iniciativas para promover maior responsabilidade ambiental

Incentivar o desenvolvimento e difusão de tecnologias ambientalmente amigáveis.



#### ANTICORRUPÇÃO

As empresas devem combater a corrupção em todas as suas formas, inclusive extorsão e propina.

# QUEM SOMOS

A MBigucci foi fundada em 7 de outubro de 1983 e seu fundador e diretor-presidente, Milton Bigucci, está no ramo imobiliário desde 1961. A empresa está sediada no Bairro de Rudge Ramos, em São Bernardo do Campo, na Região do ABC Paulista, que é composta por sete municípios com mais de 2,8 milhões de habitantes.

Atua no desenvolvimento de projetos, incorporação, construção, vendas e locação de empreendimentos residenciais, comerciais e industriais. Os empreendimentos estão localizados principalmente na Região do Grande ABC, além de vários bairros da cidade de São Paulo e em outros municípios da Região Metropolitana do Estado de São Paulo. Também investe em novas linhas de produtos como coworking (Next), usina de energia fotovoltaica (Big Tec), centros logísticos (Business Park) e a linha Easy no segmento econômico.

A MBigucci começou bem pequena, construindo um prédio (Ed. Gláucia) com 16 apartamentos, sem elevador, na Vila Liviero, em São Paulo, e hoje está posicionada entre as melhores e maiores construtoras do País. Foi eleita por 4 vezes (2022/2021/2015/2014) como a Melhor Construtora Imobiliária do Brasil, pela Revista IstoÉ Dinheiro, ficando com a segunda colocação do prêmio entre os anos de 2016 a 2019.

Tem em seu histórico a produção de mais de 470 empreendimentos, 11.638 unidades e mais de 1.3 milhões de metros quadrados construídos. Sua especialidade é a construção de habitações para a classe média e popular (com renda de até 12 salários-mínimos).

Com direção familiar desde sua fundação, a MBigucci é uma empresa lastreada em valores éticos e sociais, com transparência e seriedade. Conta com excelente capital humano e uma equipe de profissionais altamente qualificada.

Possui um grande patrimônio de terrenos (land bank) destinados à construção de futuros empreendimentos residenciais, comerciais, industriais e logísticos.

Ao longo de sua existência no mercado, a MBigucci conquistou credibilidade e solidez, praticamente sem passivo (dívidas) e com ótima rentabilidade. Tem alto índice de aprovação no mercado junto às instituições financeiras,



como constatado pelo certificado “Nível A” no Programa Brasileiro de Qualidade e Produtividade do Habitat (PBQP-H) e carimbo de aprovação no GERIC (Gerência de Risco de Crédito) da Caixa Econômica Federal.

Para manter a confiança e credibilidade dos clientes, visando minimizar os impactos ambientais de sua atividade, a MBigucci investe constantemente em novos sistemas construtivos, soluções tecnológicas e está sempre buscando inovações.

## MISSÃO DA EMPRESA

- Construir com sustentabilidade, qualidade e preço justo, imóveis que atendam a população, os investidores, as indústrias e estabelecimentos comerciais.

### VISÃO

- Tornar a nossa marca reconhecida na Grande São Paulo e estar entre as construtoras mais inovadoras do País.

### VALORES

- Transparência
- Credibilidade
- Compromisso
- Sustentabilidade
- Responsabilidade social
- Reconhecimento
- Inovação



### POLÍTICA

(Sistema Integrado de Gestão nas obras e escritórios)

- Atender aos requisitos legais dos clientes internos e externos, buscando inovação e melhorias contínuas em nossos produtos, serviços e atendimento.
- Conscientizar e agir sobre os problemas ambientais e sociais, buscando minimizar os impactos da nossa atividade no meio ambiente.
- Prevenir e minimizar riscos de saúde e segurança no trabalho

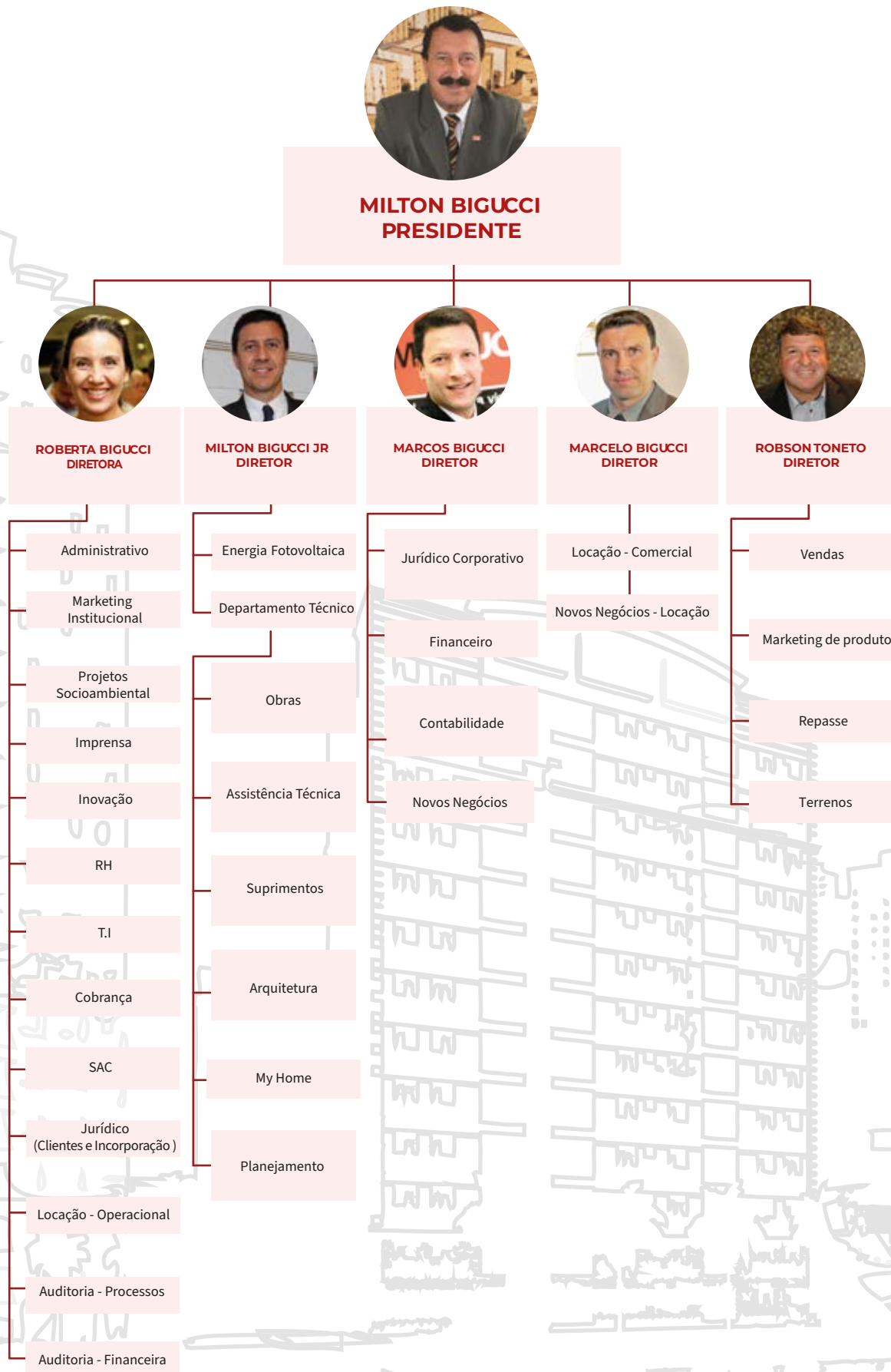


Construindo uma vida melhor

*MBigucci Comércio e Empreendimentos Imobiliários Ltda  
Centro Empresarial Roberto Scarpelli Amedeo Bigucci*

*Av. Senador Vergueiro, 3.597 – 9º andar – Rudge Ramos  
São Bernardo do Campo – São Paulo – Brasil – 09601-000  
Tels.: (11) 4362-7390 – www.mbigucci.com.br*

# ORGANOGRAMA





Dr. Milton Bigucci e sua esposa Sueli Pioli Bigucci na festa de 40 anos da MBigucci

# LINHA DO TEMPO



**M. BIGUCCI**  
CONSTRUTORA

Fundação da MBigucci



Assinatura pioneira com o Banespa para contrato de crédito imobiliário



Vendas internacionais em Miami-USA (Williams Island)

1983

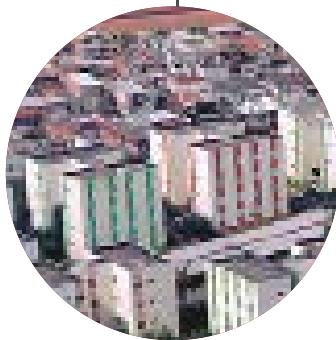
1986

1990

1996

1999

2001



Primeira obra entregue (Ed. Gláucia / Res. Liviero / SP)



Primeiro grande condomínio residencial (Arco-Íris) - SBC



Início de construções de postos de gasolina e Habib's

PBQP-H (Nível C)



**ISO 9001  
(Qualidade Total)  
Nível A no  
PBQP-H**



**Primeiro  
condomínio clube**  
(Independence Park  
Ipiranga-SP)

Responsabilidade  
Ambiental – Big Vida

Início do Big  
Conhecimento  
Programa focado em  
estudantes

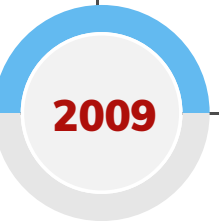
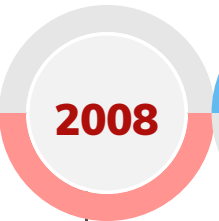
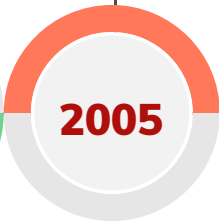
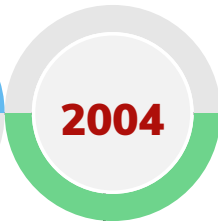
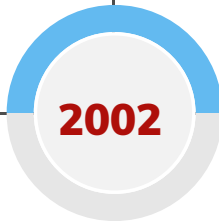


**Primeiros loteamentos  
(Tremembé-SP)**

Prêmio Top Of Mind

**Correspondente  
negocial da Caixa  
Econômica**

Primeiras parcerias  
com incorporadoras  
listadas na Bovespa



**Criação Big Riso**  
Programa de  
Responsabilidade  
Social



**Primeiro ed. comercial sede da MBigucci**

Canal Cliente – tecnologia de relacionamento  
Práticas de Governança Corporativa  
Prêmio CBIC de Responsabilidade Social



**MBigucci assina  
Pacto Global da ONU**

25 anos de MBigucci

Prêmio Top Of Mind  
2º ano consecutivo

OHSAS 18001

ISO 14001



**Nova sede da MBigucci  
Centro Empresarial  
Roberto Bigucci**

Faturamento  
quaduplicado em 5 anos

Parcerias com Caixa, Itaú,  
Santander, Bradesco,  
B. Brasil

Assinatura pioneira com  
Banco do Brasil para  
financiar Minha Casa,  
Minha Vida

Prêmio CBIC de  
Responsabilidade Social/  
Ambiental



**1º condomínio mixed-use  
Marco Zero São Bernardo**

Construtora mais Sustentável  
do Brasil  
Prêmio Sustentax / ITC

Recorde de vendas



**Eleita a "Melhor  
Construtora de Capital  
Fechado do Brasi" - Rev.  
IstoÉ Dinheiro**

1 milhão de m² construídos

10 anos do Big  
Riso – Programa de  
Responsabilidade Social



**Marco Zero MBigucci  
Entrega das torres  
Prime e Premier**

Plataforma de Liderança  
Sustentável

**2010**

**2011**

**2012**

**2013**

**2014**

**2015**

**2016**



**1º condomínio logístico  
Business Park Diadema**

50 Anos de Milton Bigucci na  
construção



**30 anos de MBigucci**

MBigucci integra Guia de Boas  
Práticas em Sustentabilidade na  
Construção



**Bicampeã como  
"Melhor Construtora  
de Capital Fechado  
do Brasil" Rev. IstoÉ  
Dinheiro**

Construtora mais  
Sustentável do Brasil –  
prêmio Sustentax / ITC

10 anos do Big  
Vida – Programa de  
Responsabilidade  
Ambiental

Início do "Big Vizinhança"  
Programa de  
relacionamento com o  
entorno da obra

**LINHA DO TEMPO**





**35 anos de MBigucci**

Criação de empresa para o segmento econômico  
 10 anos no Pacto Global/ONU  
 Youtube MBigucci chega a 1 mil inscritos

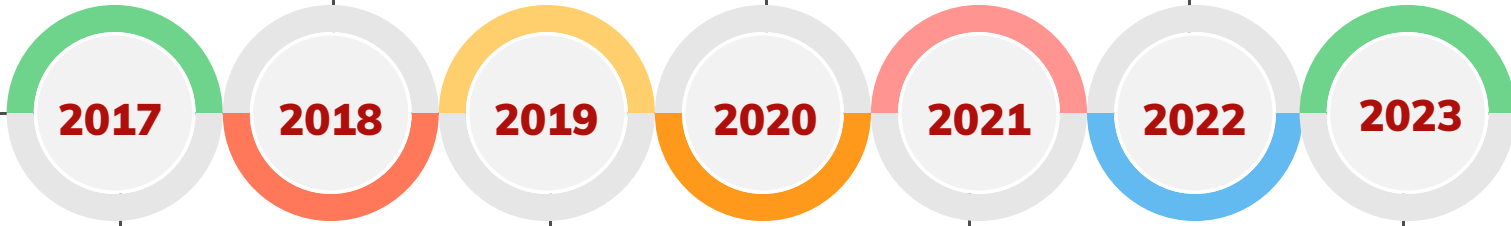


**Adaptações à pandemia Covid 19**

1ª Entrega virtual de imóvel (Domani/SBC)  
 1º Contrato digital no Japão (Sonata/Sto. André)  
 1ª unidade Next Coworking (Jd. Saúde/SP)  
 Lançamento do Centro Logístico Business Park Sto. André  
 1ª Usina de Energia Fotovoltaica



**Eleita pela 4ª vez a Melhor Construtora Imobiliária do Brasil - Rev. IstoÉ Dinheiro**



**Prêmio Top de Sustentabilidade - ADVB**

Marco Zero MBigucci - entrega da maior torre: Tower/Home

Lançamento do 1º Studio com automação e tecnologia - New Park

Inauguração do MBigucci Business Park São Bernardo do Campo



**1º Cond. Clube com piscina coberta e aquecida - Sonata**



**Eleita pela 3ª vez a Melhor Construtora Imobiliária do Brasil - Rev. IstoÉ Dinheiro**

60 anos de Milton Bigucci na Construção

Prêmio Inova Infra

Troféu Top SBC - Des. Sustentável

Prêmio VOL - Voluntariado/Big Riso



**Aniversário de 40 anos da MBigucci**

Entrega da 1ª fase - Business Park Santo André

Prêmio Conecta Imobi de melhor Incorporadora, com o projeto do Pacto Global

Prêmio Top Sustentabilidade - BigTec - Energia Sustentável

Inauguração do Colégio Ábaco Ipiranga

Entrega Parque Raphael Lazzuri



## MBIGUCCI CELEBRA 40 ANOS COM INOVAÇÃO E RECONHECIMENTO

Comemorar 40 anos de sucesso e excelência em qualquer setor é uma conquista notável, e a MBigucci comemorou em grande estilo!

Foi uma noite repleta de história que reuniu 350 convidados entre familiares, amigos, autoridades públicas, prefeitos, secretários municipais, imprensa, presidentes de entidades e empresas do setor imobiliário e dos mais variados segmentos para celebrar quatro décadas de conquistas.



Estante com alguns dos prêmios conquistados nos 40 anos da MBigucci

Na recepção do evento, os convidados puderam explorar uma estante que contava a história da construtora, com destaque a prêmios icônicos como do Conecta Imob de melhor Incorporadora do país, uma referência no mercado. Além disso, discursos emocionantes de líderes da construtora relembrou as dificuldades superadas e as metas alcançadas ao longo dos anos.

Dr. Milton Bigucci, em seus 81 anos de vida (completou 82 anos dia 19/12/2023) ficou emocionado em sua fala, ao lado de sua esposa e grande incentivadora, Sueli Pioli Bigucci:



*“Eu sempre acreditei que seria possível. Vocês não calculam minha alegria e orgulho em ver todos aqui hoje. Fundada em 7 de outubro de 1983, a MBigucci nasceu bem pequena, mas, com muito trabalho, garra e sempre com os pés no chão, fomos crescendo. Hoje, ao celebrar nossos 40 anos, me emociono ao ver tudo o que essa equipe, que chamamos de Família MBigucci, construiu e conquistou.”*



**HOMENAGEM** - Durante o evento, Dr. Milton Bigucci foi homenageado pelo presidente do CAY (Clube Atlético Ypiranga), Fernando Oberle com uma placa comemorativa aos 40 anos da MBigucci. Os destaques da cerimônia foram a apresentação do vídeo de 40 anos da MBigucci, gravado com a participação dos colaboradores, e a presença de todos os netos e sobrinhos, que subiram no palco, ao lado de Bigucci, para uma foto familiar.

Foi uma noite para lembrar e comemorar não apenas o passado, mas também um futuro promissor.





## MAPA DE ATUAÇÃO

### CIDADE DE SÃO PAULO

- Aclimação
- Bosque da Saúde
- Cambuci
- Campo Limpo
- Interlagos
- Ipiranga
- Itaim Paulista
- Itaquera
- Jabaquara
- Jaçanã
- Jardim Popular
- Limão
- Mooca
- Morumbi
- Parque Imperial
- Penha
- Perdizes
- Planalto Paulista
- Ponte Rasa
- Sacomã
- Santo Amaro
- São João Clímaco
- São Miguel Paulista
- Saúde
- Tucuruvi
- Vila Carrão
- Vila Guilherme
- Vila Gustavo
- Vila Limoeiro
- Vila Liviero
- Vila Mariana
- Vila Monumento
- Vila Prudente
- Vila Renato
- Vila Santana
- Vila Santo Estéfano
- Vila Nancy
- Vila Fachini
- Lapa
- Jardim Independência
- Jardim Paulista

### REGIÃO METROPOLITANA, LITORAL E INTERIOR

- Itapeverica
- Guarujá
- Guarulhos
- São Vicente
- Tremembé

### REGIÃO DO GRANDE ABC

- Santo André
- São Bernardo do Campo
- São Caetano do Sul
- Diadema

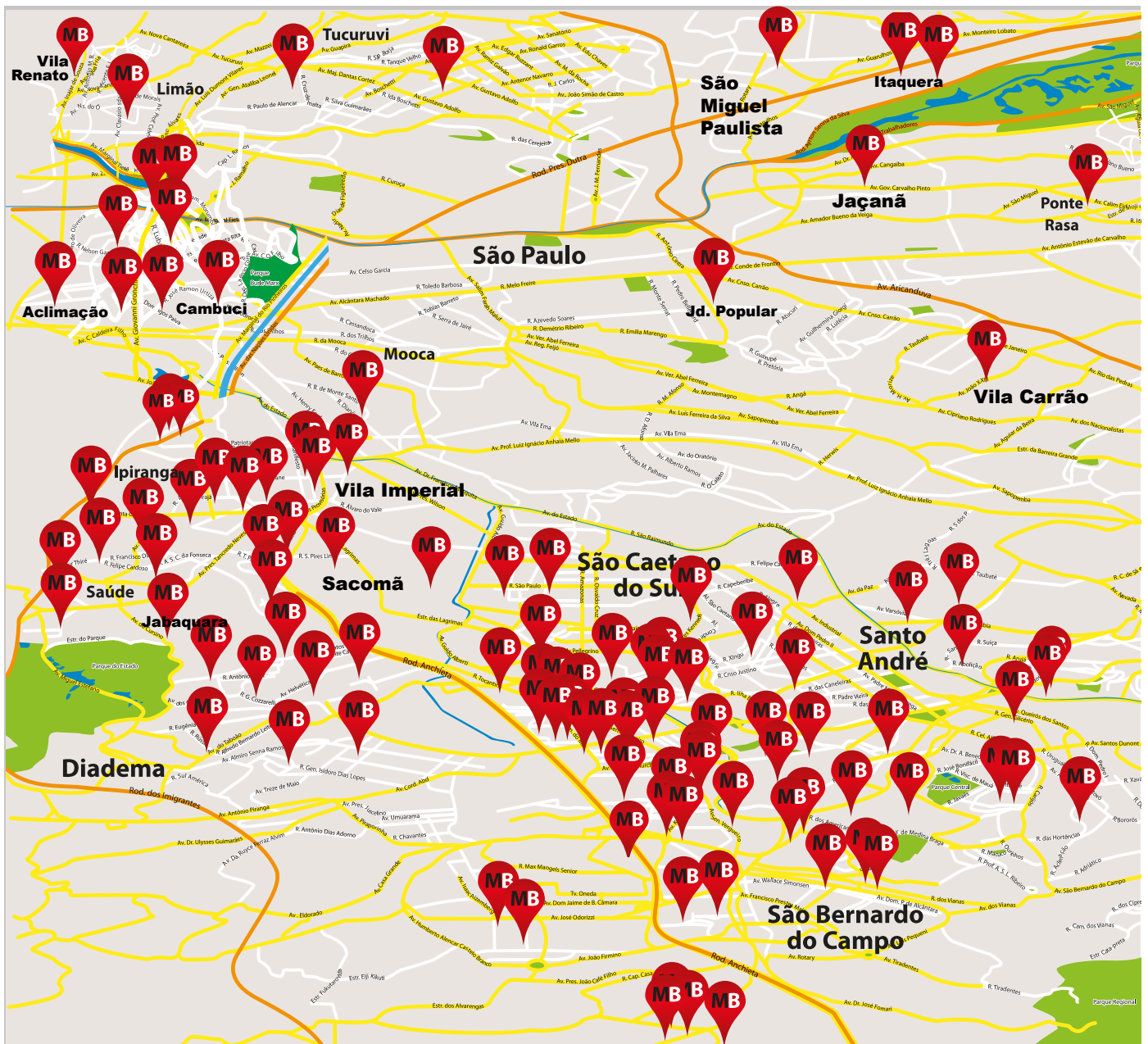


### EMPREENDIMENTOS POR CIDADE

SÃO BERNARDO DO CAMPO	153
SÃO PAULO	159
SANTO ANDRÉ	102
DIADEMA	44
SÃO CAETANO DO SUL	5
CIDADES METROPOLITANAS E LITORAL	9



Residenciais, mistos, galpões industriais, comércios e casas



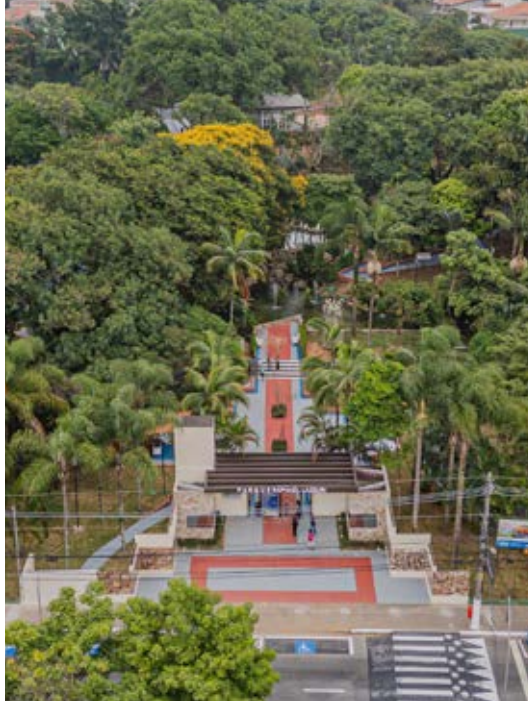


Neo MBigucci

Colégio Ábaco - Unidade Ipiranga



Revitalização Parque Raphael Lazzuri



Energia Limpa - Fazenda Solar, Business Park Diadema





Business Park Santo André

## NOSSOS PRODUTOS E SERVIÇOS

### • RESIDENCIAIS

Incorporação e construção de empreendimentos imobiliários residenciais para venda e locação em todas as faixas de renda.

### • COMERCIAIS

Incorporação e construção de empreendimentos imobiliários comerciais para venda e locação (salas comerciais e lajes corporativas).

### • INDUSTRIAIS

Incorporação e construção de condomínios e galpões industriais e logísticos para venda e locação.

### • B2B

Construção de obras (pré-programadas) para terceiros.

### • ENERGIA SOLAR

Usina fotovoltaica de energia para condomínios logísticos.

### • COWORKING

Espaço com estações de trabalho compartilhadas.

### • HOSPEDAGEM E EVENTOS (NEO)

Espaço multifuncional que oferece diversas facilidades e experiências para hospedagem e eventos.

Imperium MBigucci, Ipiranga/SP

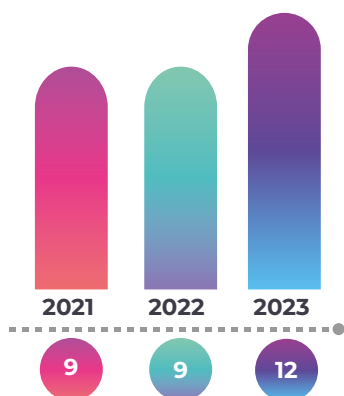


## SEGMENTOS

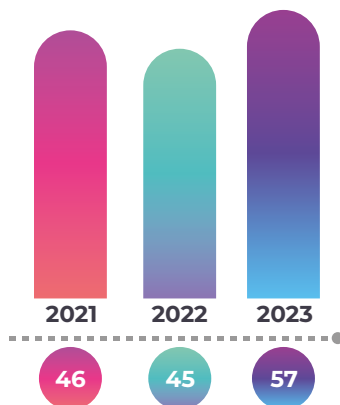
- ▶ Econômico (até R\$ 350 mil)
- ▶ Médio padrão (de R\$ 350 mil a R\$ 800 mil)
- ▶ Alto padrão (acima de R\$ 800 mil)

# NOSSOS NÚMEROS

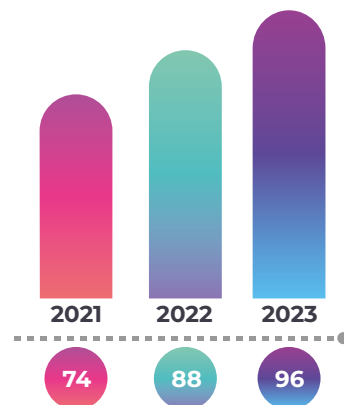
CANTEIROS ATIVOS



TORRES E GALPÕES



BANCO DE TERRENOS







**470**  
EMPREENDIMENTOS

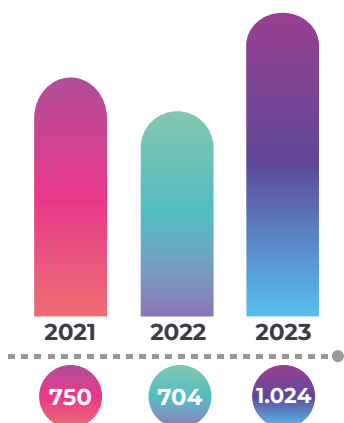


**11.638**  
UNIDADES

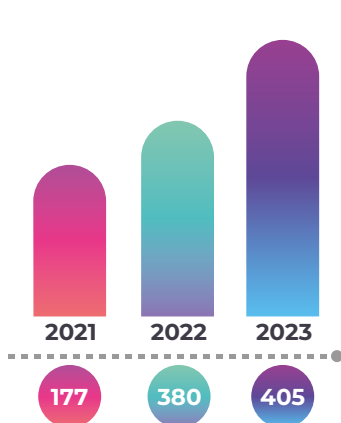


**+1.3 Milhão M<sup>2</sup>**  
CONSTRUÍDOS

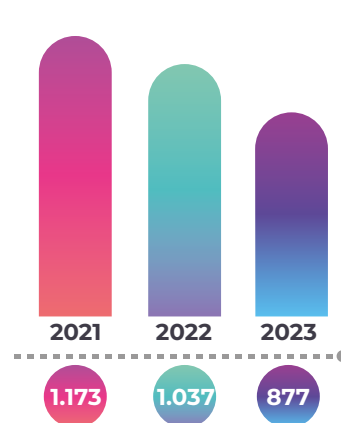
UNIDADES EM OBRA



UNIDADES ENTREGUES



ESTOQUE\*

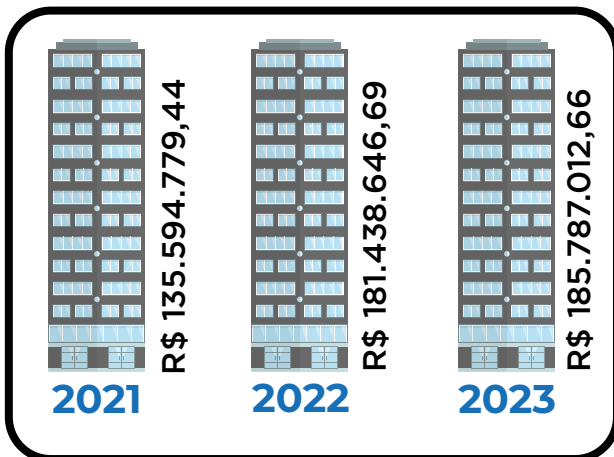


\* Unidades prontas e em construção

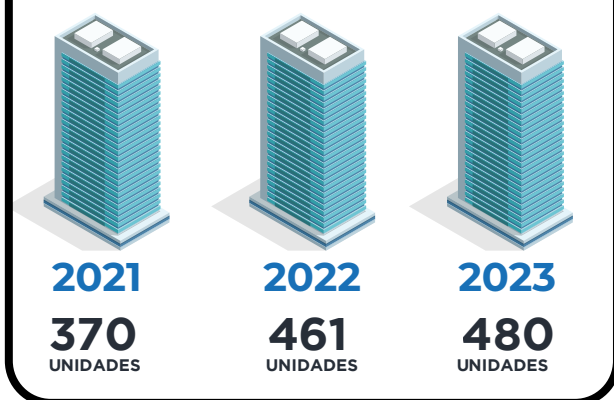
# Nossas vendas

## EM VGV

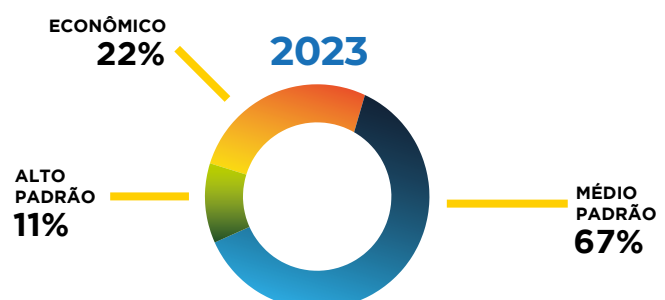
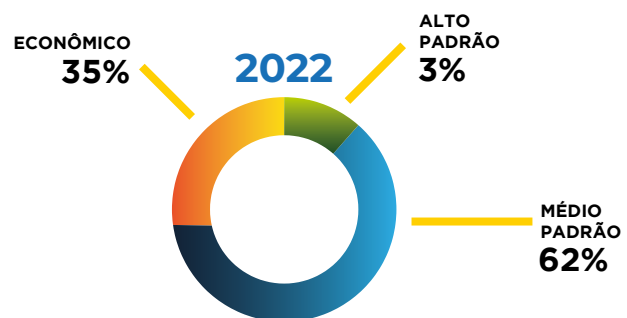
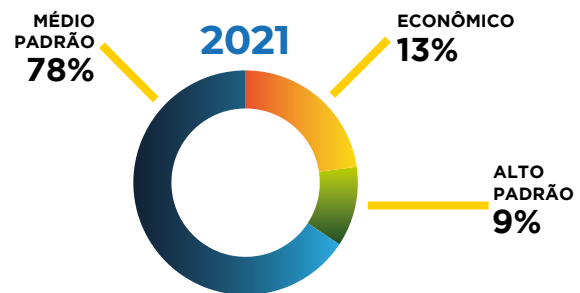
(Valor Geral de Vendas)



## EM UNIDADES



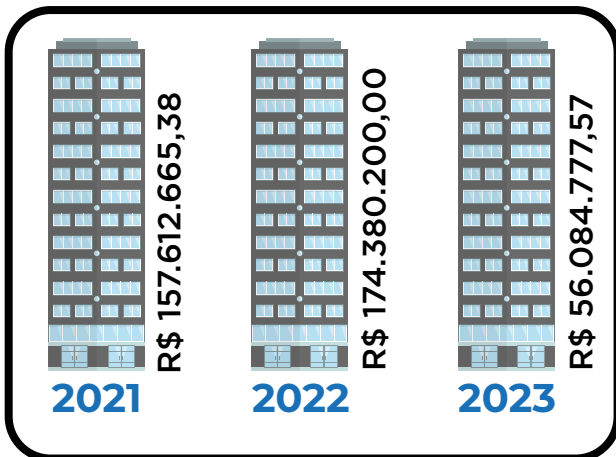
## POR SEGMENTO



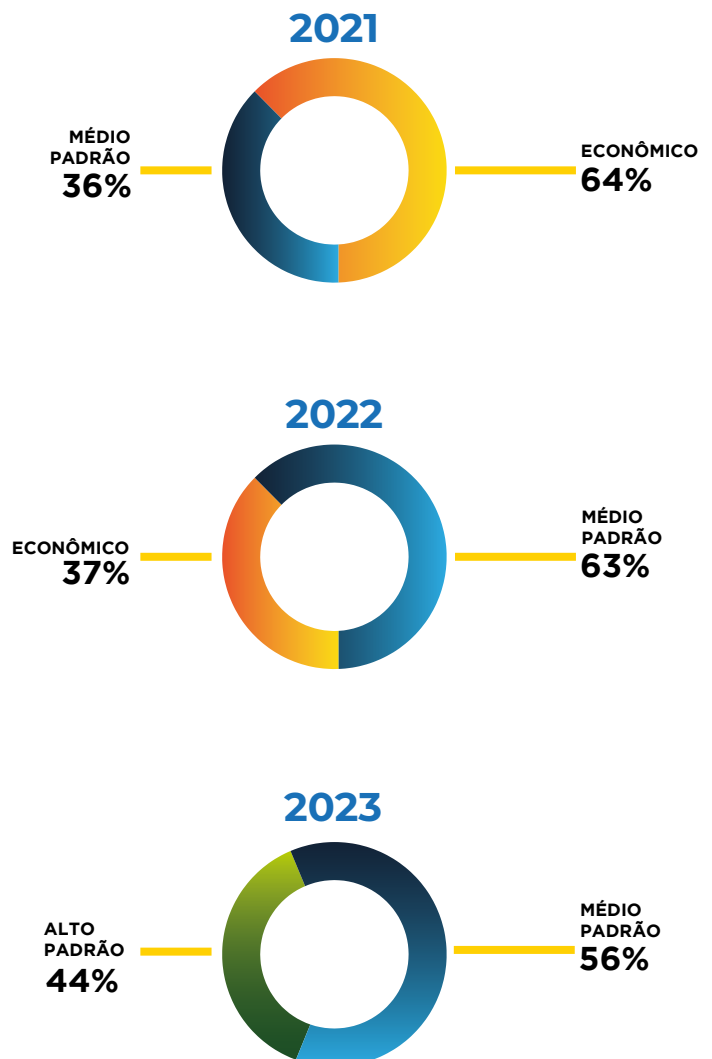
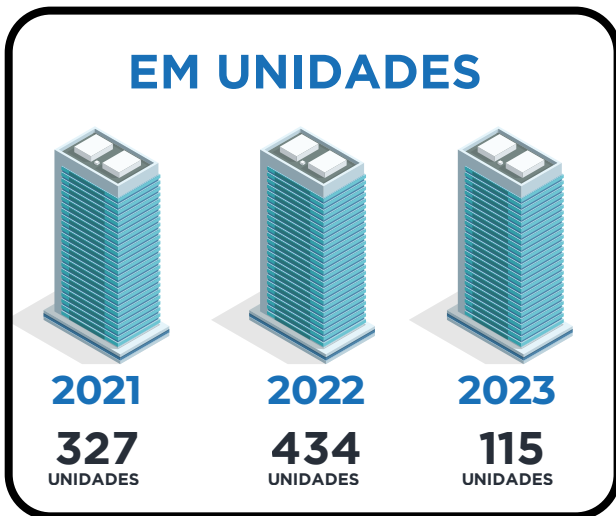
# Nossos lançamentos

## EM VGV

(Valor Geral de Vendas)



## POR SEGMENTO



# LANÇADOS EM 2023

## RESIDENCIAL



### PALATIUM IPIRANGA

Rua Cipriano Barata, 662 - Ipiranga  
São Paulo - SP  
82 unidades - 2 e 3 dorms. (1 ou 2 suítes)



### LIFE MBIGUCCI

Rua Príncipe Humberto, 230 - Centro  
São Bernardo do Campo - SP  
112 unidades stúdios



### EXUBERANCE - TORRE BELLATRIX

Avenida Winston Churchill, 1.477 -  
Rudge Ramos - São Bernardo do Campo - SP  
60 unidades - 3 dorms (1 suíte)

## REFORMAS



### NEO MBIGUCCI | LOCAÇÃO E LAZER

Avenida das Nações Unidas, 1.501  
Centro - São Bernardo do Campo - SP  
200 unidades stúdios



### COLÉGIO ÁBACO

#### REFORMA DA UNIDADE IPIRANGA

Av. Pres. Tancredo Neves, 180 - Vila Nancy,  
São Paulo - SP, 04287-010  
Área útil em m<sup>2</sup>: 5.954,62



# OBRAS INICIADAS EM 2023

## RESIDENCIAL



### EXUBERANCE

#### TORRE BELLATRIX

Avenida Winston Churchill, 1.477  
Rudge Ramos - São Bernardo do Campo - SP  
60 unidades - 3 dorms (1 suíte)

Edifício Bellatrix, Condomínio Exuberance localizado em São Bernardo do Campo



### EDIFÍCIO BEETHOVEN

#### CONDOMÍNIO SONATA

Praça Carlos Abondante, 100  
Vila Santa Terezinha - Santo André - SP  
100 unidades - 1 ou 2 dormitórios (1 suíte)

Edifício Beethoven, Condomínio Sonata, localizado em Santo André



### EASY SÃO VICENTE

Rua General Canrobert Pereira da Costa - 200  
Centro - São Vicente - SP  
292 unidades - 2 dormitórios



### LIFE MBI GUCCI

Rua Príncipe Humberto, 230 - Centro  
São Bernardo do Campo - SP  
112 unidades stúdios

Stylo MBigucci condomínio Clube localizado no bairro Rudge Ramos em São Bernardo do Campo



## INDUSTRIAL



2ª fase - MBigucci Business Park Santo André  
Galpões modulares triple AAA  
Av. dos Estados, nº 7.328 - Parque Central  
Santo André - SP

2ª Fase Business Park Santo André localizado na Avenida dos Estados em Santo André



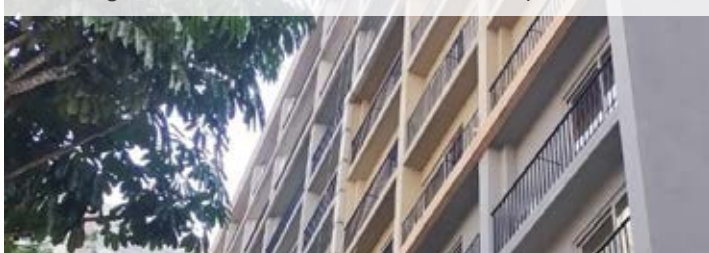
## REFORMAS



### NEO MBI GUCCI

Avenida das Nações Unidas, 1.501 - Centro  
São Bernardo do Campo - SP  
200 unidades stúdios

NEO MBigucci localizado em São Bernardo do Campo



### ÁBACO | REFORMA UNIDADE IPIRANGA COLÉGIO

Av. Pres. Tancredo Neves, 180  
Vila Nancy, São Paulo - SP, 04287-010  
Área útil em m<sup>2</sup>: 5.954,62

Colégio Ábaco localizado no bairro Ipiranga em São Paulo



## REVITALIZAÇÃO DE ESPAÇO PÚBLICO

Parque Raphael Lazzuri

Obra de revitalização Parque Raphael Lazzuri





# LANÇAMENTOS PREVISTOS PARA 2024

## RESIDENCIAL



### MARCO ZERO ONE\*

Avenida Kennedy, 1168  
Centro – São Bernardo do Campo/SP  
104 unidades  
4 dorms - (2 e 4 suítes).



### TERRA NOSTRA – EDIFÍCIO MODENA

Av. Rio de Janeiro, 611  
Vila Rio de Janeiro – Guarulhos  
110 unidades  
2 dorms.



### TERRAZZO MBIGUCCI\*

Rua Biguaçu, 91 – Vila Carrão – São Paulo/SP  
128 unidades  
2 e 3 dorms.

### RUA BRAGANÇA, 1.118\*

Parque Enseada  
Guarujá, SP  
140 unidades - 2 dorms.

### RUA ALEGRE, 960\*

Santa Paula - São Caetano do Sul - SP  
60 unidades – 3 dorms. (1 suíte).

### RUA JOSÉ BUONO, 178

Tucuruvi – São Paulo/SP  
171 unidades  
2 dorms.

\*previstos para lançar em 2022, mas adiados por estratégia de mercado





Terrazzo MBigucci - São Paulo/SP, perspectiva da fachada

# ENTREGUES EM 2023

Foram entregues 119 unidades residenciais no ano de 2023.

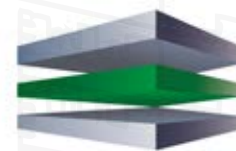
**AMÉRICA**  
MBIGUCCI

## AMÉRICA MBIGUCCI - EDIFÍCIO FLÓRIDA

Estrada Eiji Kikutí, 1.315  
São Bernardo do Campo – SP  
119 unidades – 2 dorms.

No dia 14 de dezembro de 2023, o Edifício Flórida do Condomínio América foi entregue aos nossos clientes, um dia marcado por momentos de alegria e satisfação. Junto às chaves do apartamento, cada proprietário foi presenteado com uma cesta cuidadosamente preparada, simbolizando a celebração do início de uma nova fase em suas vidas.

A iniciativa foi recebida com entusiasmo pelos clientes, que se sentiram valorizados, marcando o início de muitas histórias felizes em seus novos lares.



**MBIGUCCI**  
BUSINESS PARK  
Santo André

## MBIGUCCI BUSINESS PARK SANTO ANDRÉ

Av. dos Estados, nº 7.328  
Parque Central - Santo André - SP  
9 galpões modulares triple AAA

A primeira etapa do Centro Logístico conta com nove módulos, em 16 mil m<sup>2</sup>, que já foram 100% locados.





**COLÉGIO ÁBACO**

Av. Pres. Tancredo Neves, 180 - Vila Nancy, São Paulo - SP, 04287-010  
 Área útil em m<sup>2</sup>: 5.954,62

No dia 27 de junho de 2023, o diretor de locação Marcelo Bigucci expressou com felicidade uma novidade para os colaboradores da empresa, mais uma parceria do Grupo MBigucci: A MBigucci e a Instituição de Ensino Grupo Ábaco, montaram uma filial na Av. Tancredo Neves, 180 – Sacomã, com Ensino Fundamental e Ensino Médio, com início das atividades em 2024.



**REVITALIZAÇÃO DO PARQUE RAPHAEL LAZZURI**

No dia 23 de dezembro de 2023, a população de São Bernardo do Campo ganhou mais um lindo presente de Natal: o Parque Raphael Lazzuri, na Av. Kennedy, 1.111, totalmente revitalizado. A obra foi custeada pela MBigucci que realizou modernização do layout de entrada, revitalização dos playgrounds com instalação de novos brinquedos, recuperação da pista de caminhada, modernização do teatro de arena, incluindo nova cobertura, palco e camarins, recuperação geral do piso, além da revisão do paisagismo, iluminação e bicicletário. Também foram instaladas câmeras de segurança nas áreas periféricas do espaço.



Da direita para esquerda: Marcos Bigucci, Roberta Bigucci, Milton Bigucci, Orlando Morando, Carla Morando, Milton Bigucci Junior, Felipe Bigucci e Rafael Bigucci



**BIG VIZINHANÇA** - A iniciativa também faz parte do “Big Vizinhança” Programa Social da MBigucci que leva benfeitorias no entorno das obras da construtora.





# ENTREGUE: MBIGUCCI BUSINESS PARK

## 1ª Fase do Centro Logístico em Santo André



No dia 17 de agosto de 2023 foi entregue – 100% locada a primeira fase do MBigucci Business Park Santo André. Construído com alta tecnologia e infraestrutura triple AAA (alto padrão) o MBigucci Business Park Santo André, chama atenção pelos diferenciais e espaços inovadores. A primeira fase, inaugurada no dia 17 de agosto de 2023, com nove módulos em 16 mil m<sup>2</sup>, faz parte da gigante área com 110 mil m<sup>2</sup> (equivalente a 15 campos de futebol), localizada na Av. dos Estados, 7.328, Parque Central, em Santo André.

A construção desta fase inicial gerou mil empregos diretos e, com as empresas operando a todo vapor, espera-se a criação de mais 2 mil postos de trabalho. Devido à alta demanda, a MBigucci não perdeu tempo e, em setembro de 2023, já deu início à construção da segunda fase, prometendo manter o mesmo padrão de excelência.

No total, o MBigucci Business Park Santo André terá 37 galpões modulares de 1.141m<sup>2</sup> a 2.831m<sup>2</sup> por módulo e a possibilidade de junção, formando duas grandes naves, de 26.173m<sup>2</sup> (nave 1) e 38.688m<sup>2</sup> (nave 2). Todos os módulos com pé direito de 12m e piso com resistência de 6ton/m<sup>2</sup>. O investimento total é de R\$ 300 milhões.

O prefeito Paulo Serra, presente no evento, enfatizou o segmento logístico como a retomada e redescoberta da vocação do ABC, em especial da cidade de Santo André:

“A inauguração deste empreendimento em um dos principais eixos logísticos da Região, que é a Av. dos Estados, tem um impacto muito positivo para o crescimento de Santo



Descerramento da placa de inauguração do centro logístico com a diretoria da MBigucci, Deputada estadual Ana Carolina Serra, o Prefeito de Santo André Paulo Serra e convidados



Diretoria da MBigucci ao lado do Prefeito Paulo Serra, da primeira-dama e Deputada estadual, Ana Carolina, e autoridades da região



André. Agradeço à MBigucci por confiar e investir em nossa cidade. E pela qualidade desta primeira fase entregue, tenho a certeza de que a segunda e terceira fase também serão 100% locadas assim que forem lançadas. Parabéns à MBigucci.”

Este é o terceiro Centro Logístico com a marca MBigucci Business Park. O primeiro foi entregue em 2012 na cidade de Diadema e o segundo em 2017 em São Bernardo do Campo. “A MBigucci já prospecta novas áreas para outros empreendimentos logísticos, no ABC e demais regiões da grande São Paulo. Já estamos com o quarto Centro Logístico engatilhado para lançar. Será também na cidade de Santo André”, afirmou o presidente-fundador da construtora, Milton Bigucci.

**ENERGIA LIMPA** - Com 1.5 megawatts (cerca de 2 mil placas), o Business Park Santo André terá a segunda usina de energia solar, da BigTec, empresa do grupo MBigucci, para energia sustentável. A exemplo da primeira usina fotovoltaica, em funcionamento desde 2020 no Centro Logístico de Diadema, a energia limpa deverá abastecer as áreas comuns do empreendimento e entrar na rede de distribuição, podendo ser fornecida para locatários e outros clientes.



Segunda fase do empreendimento teve início em setembro/2023 e terá planta similar a primeira etapa



Amanda Martins, Heidy Bertti, Sueli Pioli Bigucci, Ana Carolina Serra, Rannielly Moreira e Roberta Bigucci

“Parabéns à MBigucci pelos projetos sociais em nossa cidade e pela visão da importância da parceria e diálogo com o poder público. Como resultado a gente tem a inauguração deste Centro Logístico moderno que vai oferecer muito mais qualidade ao setor e desenvolvimento econômico para Santo André”. Ana Carolina Serra, deputada estadual

“Acompanhei este projeto desde o início, pela Secretaria de Planejamento. Tirar do papel obras como esta, trazendo emprego e renda à nossa cidade, é uma felicidade muito grande. Agradecemos à Família Bigucci por acreditar e investir sempre em Santo André.” Gilvan Junior, secretário de Saúde de Santo André



Fábio Picarelli à esquerda e Evandro Banzato à direita

“A entrega deste grande e importante empreendimento da MBigucci, com a primeira fase totalmente locada e já autorizada a construção da segunda etapa, mostra que a cidade está no caminho certo, da simplificação, desburocratização e da transparência, que é fundamental para atrair investimentos como este, da MBigucci.” Evandro Banzato, secretário de Des. Econômico de Santo André

“Parabéns à Família Bigucci pela implantação grandiosa em Santo André. São Bernardo também tem um centro logístico da MBigucci e vem crescendo em imóveis residenciais. Contamos com a empresa para continuar construindo em São Bernardo.” Hiroyuki Minami, secretário de Des. Econômico de São Bernardo, representando o prefeito Orlando Morando



Milton Bigucci Junior homenageia colaboradores que ajudaram a construir o Centro Logístico





Espaço pioneiro em parceria com o Movimento A Voz Delas, da Mercedes-Benz

### Espaço Caminhoneiras A Voz Delas

O Business Park Santo André é um dos primeiros centros logísticos do país a ter um espaço específico para as caminhoneiras e cristais (esposas/acompanhantes dos caminhoneiros). Possui sala de descanso, banheiro com chuveiro, copa, tv, sala de amamentação e infraestrutura adequada para estas profissionais. A inovação é fruto da parceria da MBigucci com o Movimento A Voz Delas, da Mercedes-Benz.

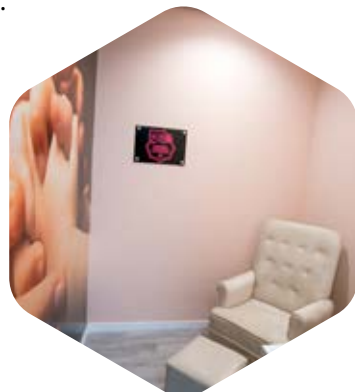
“Este espaço foi projetado por nossas arquitetas Cecília e Isadora e colocado em prática com nossa engenheira e gerente técnica, Amanda Martins. É muito bom vermos as caminhoneiras usando esta sala e se sentindo em casa”, disse a diretora da MBigucci, Roberta Bigucci.

Do caminhão para a história - Há 28 anos na estrada, dirigindo caminhão e carreta, a caminhoneira Silmara Rocha Chyczy Rosário, de 49 anos, saiu de Curitiba/PR com parada em Camaçari, na Bahia, para depois descarregar no Centro Logístico Business Park Santo André, onde ficou entre os dias 23 e 24 de agosto/2023. Silmara foi a primeira caminhoneira a usar o Espaço A Voz Delas.

Mãe de dois filhos, viúva, Silmara também foi cristal e aprendeu a dirigir caminhão com o marido. “Trabalhamos juntos há 17 anos até que sofremos um acidente e ele faleceu, mas eu continuei sozinha, isso já tem 11 anos. Uma transportadora perto de casa (Curitiba-PR) me deu oportunidade e tirei minha carteira de caminhão truck, depois da carreta”, conta.

Nesse tempo, enfrentou todos os desafios das estradas do Brasil: falta de estrutura, de banheiro, de local adequado para ficar enquanto descarregava, de segurança etc.

Antes de voltar para casa, Silmara pode conhecer as mulheres que idealizaram o Espaço, a engenheira e gerente técnica da MBigucci, Amanda Martins, a arquiteta Isadora Barbosa e a Diretora Roberta Bigucci, que coordena os projetos especiais da MBigucci.





G4: Katia Kemos, Marcos Alberto, Amanda Montouto e Regina Bernardes



## GOVERNANÇA CORPORATIVA

A MBigucci é uma empresa familiar de capital fechado com 40 anos de história. Possui uma diretoria composta por cinco membros da família que se reportam ao diretor-presidente. Sua evolução sempre esteve pautada na ética, transparência e gestão inovadora, mas sempre com os “pés no chão”. As reuniões semanais da Diretoria são momentos cruciais para o alinhamento de estratégias e o planejamento de longo prazo, assegurando a continuidade da excelência e do crescimento sustentável da empresa. Além disso, a MBigucci celebra sua cultura de inclusão e transparência através de um encontro anual com todos os colaboradores, tanto das obras quanto administrativos, na semana de seu aniversário (outubro). Este evento não apenas fortalece o espírito de

equipe, mas também serve como uma plataforma vital para o compartilhamento de atualizações estratégicas e o planejamento anual, reiterando o compromisso da empresa com seus valores fundamentais e sua visão de futuro.

### GESTÃO COMPARTILHADA

O conselho executivo conta com um grupo especial de gestores - denominado G4 - que presta apoio direto à diretoria executiva. O G4 é responsável por identificar questões internas, recomendar e acompanhar a implementação de soluções e definir novos projetos com o objetivo de melhorar continuamente o ambiente de trabalho, aumentar a produtividade e reduzir custos. O G4 foi criado em 2013.

## EVOLUÇÃO DIGITAL NA GOVERNANÇA

Na MBigucci, uma empresa com uma história rica e tradições consolidadas, a transformação digital é latente e evolutiva. Consciente da importância de manter-se atualizada, nossa equipe mantém-se vigilante às inovações tecnológicas, garantindo que a adoção dessas novas ferramentas e práticas digitais seja feita de maneira sustentável e financeiramente responsável.

Nosso compromisso com a inovação abrange desde a melhoria de serviços até a otimização de processos, e se estende até o modo como nos relacionamos com nossos produtos e clientes. Essa abordagem inclusiva assegura que toda a nossa equipe esteja envolvida e comprometida, pois acreditamos que inovar é fundamental para o crescimento e a evolução. No entanto, fazemos questão de equilibrar nosso entusiasmo por novidades com a prudência que caracteriza nossa trajetória no mercado.

A busca por inovação, portanto, não é apenas uma questão de adotar tecnologias emergentes, mas uma manifestação do nosso respeito pelas raízes tradicionais da empresa, alinhando o novo com os valores e princípios que nos definem há 40 anos.

Katia Kemos na experiência em nuvem



## PRÁTICAS ADOTADAS:

- Concluímos a implementação do CRM Multidados - solução integrada adaptada à realidade digital da MBigucci com foco no atendimento ao cliente.
- O RH concluiu o estudo do novo sistema, e integrou à plataforma existente, otimizando a gestão de pessoas com a disponibilização do APP Wiipo para os colaboradores consultarem folha de pagamento e férias online.
- O departamento de marketing migrou a plataforma de automação de marketing digital para o RD Station para otimizar a estratégia em um só lugar e fazer diferentes ações em um único software, com mais eficiência e produtividade.
- Em 2023, o departamento de marketing adotou a inteligência artificial em suas operações, incluindo ferramentas como o ChatGPT.
- Iniciamos a implementação da plataforma MIA, uma solução inovadora de software projetada para revolucionar o setor de marketing e vendas, com o objetivo de aprimorar significativamente a experiência do cliente. A MIA é equipada com uma gama de funcionalidades avançadas, impulsionadas por algoritmos de Inteligência Artificial, que otimizam todo o processo de venda e pós-venda. Essa tecnologia inteligente é capaz de entender e antecipar as necessidades dos clientes, garantindo uma interação mais fluida, personalizada e eficiente.
- Visando à melhoria em nosso sistema MEGA, foi disponibilizada uma atualização do ERP chamada MEGA XT - que fica hospedada em nuvem.
- Em outubro tivemos a redução de 50% das impressoras - incentivando os colaboradores a utilizarem as ferramentas de colaboração online.
- Para dar suporte a essa transformação digital, a TI aluga novos equipamentos, atualiza as máquinas existentes, atualiza programas e aplicativos internos e atualiza as frotas de impressoras do escritório e do local de trabalho.
- A empresa também aprimorou e/ou ampliou seus canais digitais de atendimento (chat, WhatsApp e videoconferência) para fornecedores e clientes.

## GERENCIAMENTO DE RISCOS

Implementado há 12 anos (em 2011) pela MBigucci, a análise de riscos TUPINIKINS (Os direitos autorais da Identificação e Avaliação dos Riscos TUPINIKINS foram registrados na Biblioteca Nacional do Rio de Janeiro, em 28/10/2020, em nome da diretora Roberta Bigucci) tem o objetivo de atuar preventivamente, reduzindo impactos e custos decorrentes de um eventual incidente. Cada letra representa 1 tipo de risco. Periodicamente são analisados novos possíveis riscos, os impactos e as estratégias de controle.



## RESULTADOS

- Desburocratização de processos
- Redução de resíduos
- Redução de custos
- Redução de emissão de carbono
- Agilidade nas tramitações de processos eletrônicos
- Expansão de vendas para clientes em qualquer país
- Assinaturas digitais de documentos
- Melhora na experiência do cliente



## GRUPOS DE TRABALHO/COMITÊS

Quando apropriado, são criados grupos de trabalho para medidas específicas, como Lean Office, LGPD, Resíduo zero, medidas voltadas para o cliente e análise de custos.

Em 2023, o Grupo de Trabalho da LGPD, criado em 2018, passou a atuar mais forte com o tema, para toda a empresa. Atualizado regularmente, o Código de Conduta e Integração dos Colaboradores da MBigucci padroniza e codifica temas como:

- Confidencialidade das informações,
- Comportamento ético,
- Responsabilidade ambiental,
- Benefícios adicionais,
- Direitos e obrigações.

O manual também destaca questões relacionadas à justiça, respeito e igualdade de gênero, raça, crenças religiosas, filosofia política, orientação sexual, deficiência e prevenção do assédio moral e sexual. A diretoria da MBigucci possui um código de conduta de gestão específico.

## Transparência e controle

Os resultados financeiros das empresas do grupo são consolidados e apresentados trimestralmente. A MBigucci também mantém a prestação de contas financeira e de desempenho de processos criada em 2017.

## Auditorias internas e externas

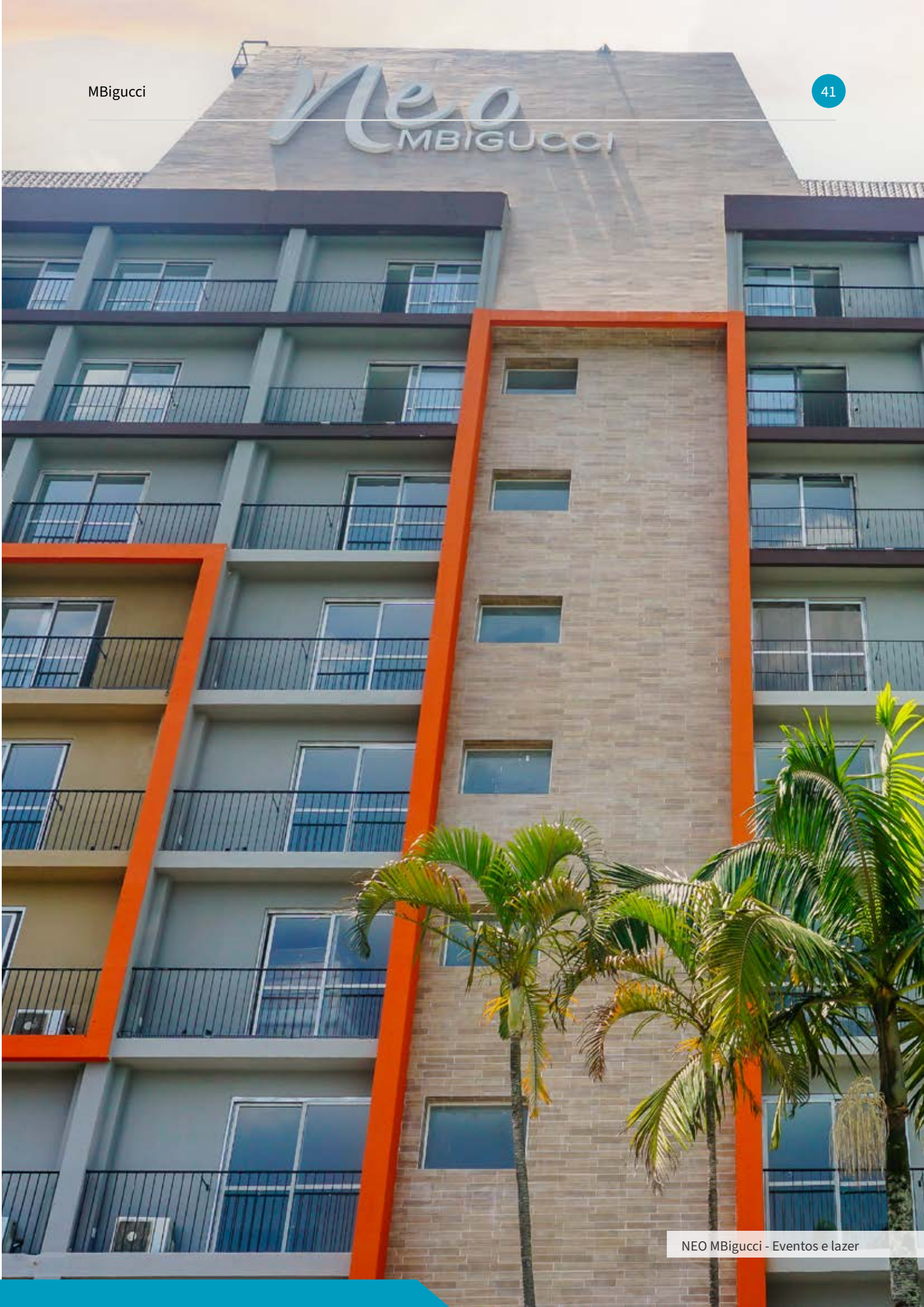
Abrange todos os serviços e departamentos da MBigucci, e uma análise dos resultados é discutida entre gerentes e diretores para buscar melhorias na gestão de processos.

Em 2023, mantivemos nossa certificação ISO 9001:2015 e PBQP-h-Nível A. Esse procedimento existe desde 2001.

## Planos e Metas de Desempenho

Desde 2014, foi viabilizado um novo modelo mais visual, o Planejamento de Metas e Desempenho (PMD) da empresa, que visa monitorar as áreas e avaliar instantaneamente o andamento de cada meta.





# CAPITAL HUMANO



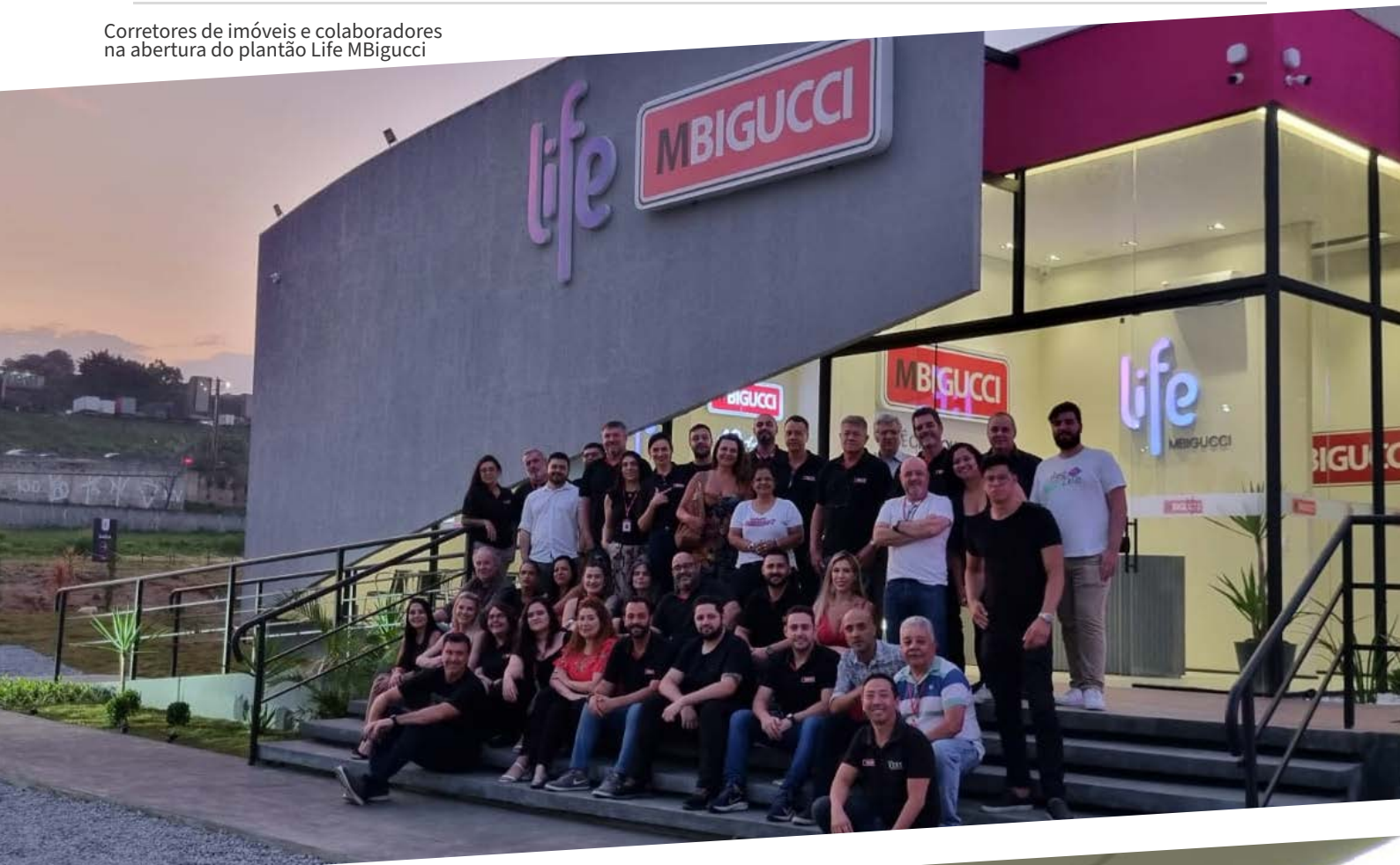
Nosso bem mais valioso na MBigucci são os colaboradores. Acreditamos firmemente que o sucesso da nossa empresa é fruto do empenho, competência e produtividade de nossas equipes. Nossa abordagem de gestão de pessoas enfatiza a formação de grupos de trabalho altamente capacitados, que compartilham e se alinham com a missão, visão e valores da nossa organização.

O ano de 2023 foi marcado por um intenso esforço e dedicação, caracterizado pela implementação de melhorias significativas na gestão e pela adoção de sistemas dotados de tecnologias avançadas e inovadoras, sempre com um olhar voltado para o futuro.

Amigo secreto e tradicional foto de final de ano com todos vestidos de branco



Corretores de imóveis e colaboradores na abertura do plantão Life MBigucci



Equipe de vendas em treinamento



# PERFIL DOS COLABORADORES



Em 2023, tivemos um crescimento de 9,21% no quadro de colaboradores, resultante de novas contratações realizadas tanto em nossas obras quanto nos escritórios.

Durante o mesmo ano, observamos um equilíbrio nas contratações entre homens e mulheres, refletindo nosso compromisso com a diversidade e inclusão.

Em nosso quadro a faixa entre 25 e 59 predomina 79% dos nossos colaboradores, destacando a experiência e maturidade profissional que caracterizam nossa equipe.

E quanto ao nível de instrução de nossos colaboradores os níveis superior, pós-graduado e mestrado representam 60% de nosso efetivo.

## GÊNERO POR FUNÇÃO



**HOMENS**  
2022 - 47%  
2023 - 46%



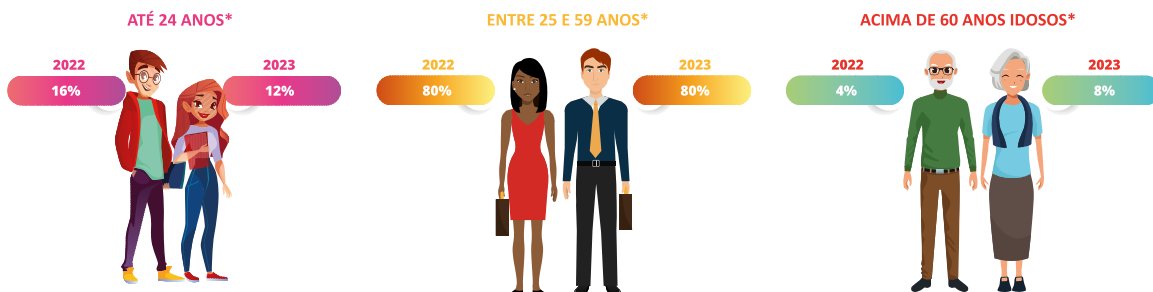
**MULHERES**  
2022 - 53%  
2023 - 54%

2022	2023
<b>DIRETOR PRESIDENTE</b> 100%	<b>DIRETOR PRESIDENTE</b> 100%
<b>DIRETORES</b> 80% / 20%	<b>DIRETORES</b> 80% / 20%
<b>GERENTES</b> 25% / 75%	<b>GERENTES</b> 25% / 75%
<b>SUPERVISORES E COORDENADORES</b> 33% / 67%	<b>SUPERVISORES E COORDENADORES</b> 27% / 73%
<b>CONSULTORES</b> 64% / 36%	<b>CONSULTORES</b> 63% / 37%
<b>ADMINISTRATIVO</b> 18% / 82%	<b>ADMINISTRATIVO</b> 18% / 82%
<b>OPERACIONAL</b> 71% / 29%	<b>OPERACIONAL</b> 70% / 30%



Da juventude à fase adulta: faixa etária prevalente na MBigucci é de 25 a 59 anos

## FAIXA ETÁRIA



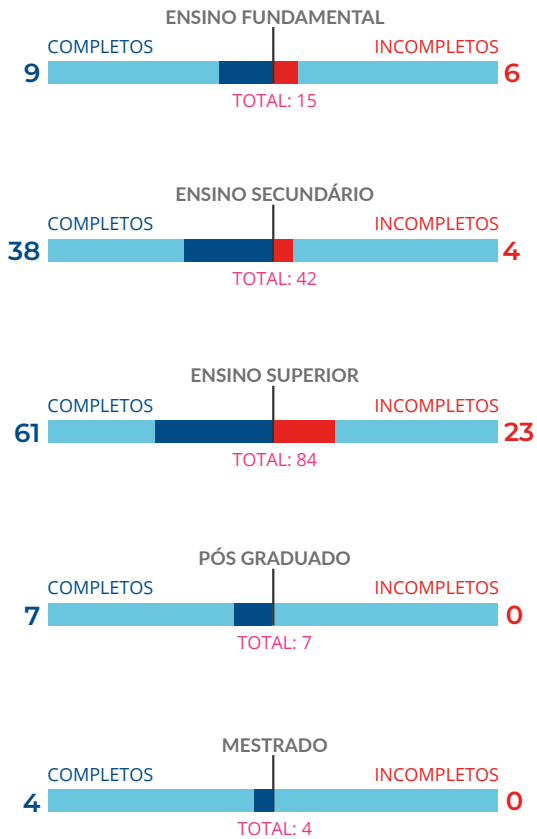
### TOTAL

2022	2023	COMPARATIVO
152	166	> 9,21%

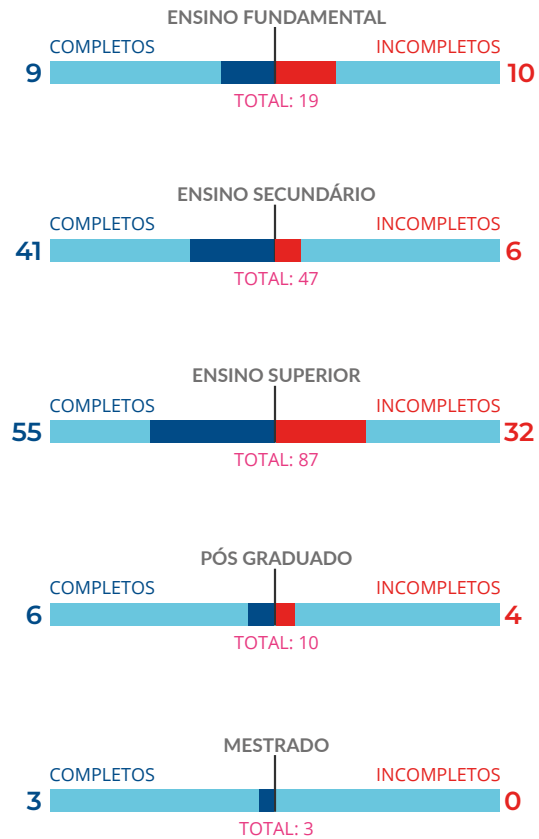
\*FAIXA ETÁRIA: Consideramos a partir de 2014 a classificação de faixa etária adotada pela Organização Mundial da Saúde (OMS) onde temos: Jovem (20 a 24 anos), Adultos (25 a 59 anos), Idosos (60 anos ou mais).

## GRAU DE INSTRUÇÃO ATUAL

GRAU DE INSTRUÇÃO ATUAL - 2022

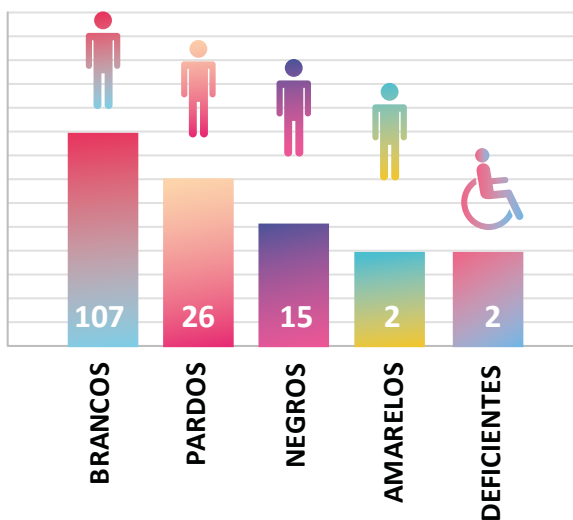


GRAU DE INSTRUÇÃO ATUAL - 2023

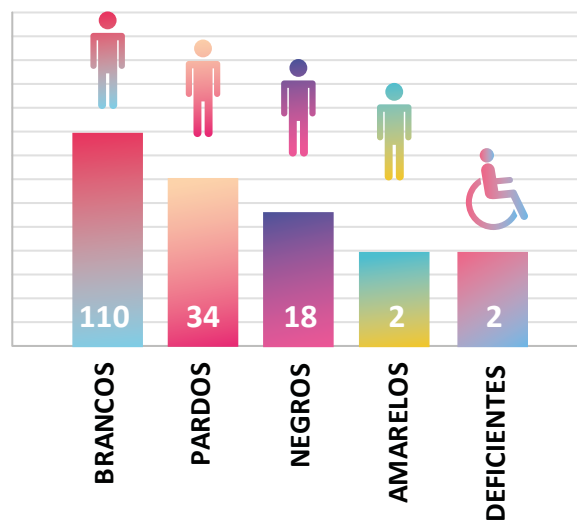


## NOSSO TIME

2022



2023



# EQUIPE QUALIFICADA



No último ano, a MBigucci adotou uma abordagem mais seletiva e estratégica no que diz respeito ao investimento em programas de qualificação profissional. Esta decisão reflete nosso compromisso em otimizar recursos e focar em iniciativas de desenvolvimento que se alinham precisamente com as necessidades imediatas e futuras da empresa. Estamos empenhados em manter a excelência e a competitividade, ao mesmo tempo em que buscamos formas inovadoras de fomentar o crescimento e aprimoramento contínuo de nossa equipe.

Alguns cursos diferenciais realizados pelos nossos colaboradores:

## ASSOCIADOS CREA

2022

2023

CREA 10

CREA 10

2022

2023

### TREINAMENTOS EXTERNOS



Número de cursos/palestras  
10



Carga horária  
846h

### TREINAMENTOS EXTERNOS



Número de cursos/palestras  
9



Carga horária  
261h

### TREINAMENTOS INTERNOS



Número de cursos/palestras  
69



Carga horária  
1196,09h

### TREINAMENTOS INTERNOS



Número de cursos/palestras  
93



Carga horária  
236,75h

Equipe de vendas





- Curso de especialização de leilões
- Energias renováveis: tecnologias, aplicações e aspectos, regulatórios
- Impermeabilização de estruturas
- Multidados
- Como acessar Mega XT (cloud)
- Ferramentas do teams
- Crm anapro
- Gestão de folha pagamento hcm senior
- Roteiro, apresentação de imóveis e tipologia, edição, estilo de filmagem, cobertura de lançamento, narração para filmagem
- Treinamento de especialistas e corretores
- Treinamento gdfor na obra.

No dia 17 de abril de 2023, o colaborador Rafael Gomes (apontador) com a ajuda do Luis Ortiz (engenheiro, de vermelho na foto), fez um treinamento para os apontadores das obras referente o GDFOR (Gestão de Documentos de Fornecedores), que é um controle de toda a documentação dos colaboradores e fornecedores com automatização, para que seja notificado quando um documento da obra ou dos colaboradores estiver prestes a expirar na gestão de documentos.



*“Caso eu permita a entrada de algum colaborador terceirizado, sem ter os documentos e EPI's necessários, e acontecer alguma coisa com ele, isso pode acarretar problemas para empresa.” Tamires Schloz - Departamento Administrativo.*

A colaboradora Tamires é a responsável por todos os documentos e pela liberação das catracas das obras dos colaboradores e de terceiros que trabalham nas nossas obras.



### ACADEMIA MBIGUCCI

Com o objetivo de formar uma equipe de corretores altamente capacitada, a preparação começa muito antes da apresentação do produto. Idealizado pelo gerente e auditor Pablo Amorim, a ACADEMIA MBIGUCCI tem o objetivo de treinar e levar conhecimento para capacitar ainda mais o time de vendas.

Do dia 24 a 27 de janeiro de 2023, os corretores participaram da semana de treinamentos, eles aperfeiçoaram os conhecimentos em diversos assuntos sobre o Mercado Imobiliário.

Tivemos participações especiais dos diretores Robson Toneto, para falar sobre os lançamentos e Milton Bigucci Junior, para falar sobre a parte técnica das obras. Do Departamento de Marketing, a Luara Lage explicou e tirou as dúvidas sobre o processo de leads e mídias on e off-line e Felipe Bigucci, que apresentou para os corretores gráficos sobre a quantidade de leads que entram e frisou o quanto é importante atualizar o CRM.





sãojudas  
universidade

Professores Alexandre Fiorani e Gilberto Murakami da Universidade São Judas Tadeu com Milton Bigucci Junior e Laíze Prado da MBigucci

## PARCERIAS COM INSTITUIÇÕES DE ENSINO

A MBigucci mantém parceria com instituições particulares, oferecendo aos nossos colaboradores e seus dependentes diretos desconto de 10% a 30% em matrículas e mensalidades (de acordo com a escola e o curso).

Em 2023, mantivemos convênio com:

- **Universidade São Judas Tadeu** (graduação, pós-graduação e educação à distância)
- **Universidade Metodista** (graduação, pós-graduação e educação à distância)
- **Fundação Santo André** (colégio, graduação e pós-graduação)
- **UNIAN** – Universidade Anhanguera/Anchieta (colégio, cursos técnicos, profissionalizantes e graduação)
- **FAINAM - Faculdade Interação Americana** CIAM Colégio Integrado Americano (colégio e graduação)
- **Unip** (graduação presencial e à distância e pós-graduação)
- **FMU** (graduação e pós-graduação)
- **Mackenzie** (pós-graduação)

### ESPECIALIZAÇÃO

A construtora oferece um programa de incentivo à pós-graduação, com subsídios financeiros que variam de 19% a 57% do valor do curso, de acordo com o tempo de empresa do colaborador. O benefício é válido a partir de 4 anos de casa. A MBigucci incentiva também a continuidade e finalização dos estudos dos nossos colaboradores contribuindo com orientações, parcerias e incentivo financeiro.

### CURSOS EXTRAS

O RH seleciona e indica aos colaboradores palestras e cursos de curta duração (online, mobile e presenciais), geralmente gratuitos ou com descontos, em instituições reconhecidas.





Equipe Obra Verê com o mimo de Páscoa



## MOTIVAÇÃO E INTEGRAÇÃO

- Páscoa: Todos receberam um cartão personalizado com uma lembrança de prestígio e mini Talento.
- Dia das Mães: Moldura decorativa com flores e mini prendedor de coração com retrato de todas as mães & filhos. Todos os colaboradores receberam um voucher para presentear a mãe com um brinde de massagem.
- Cartão Clube de Desconto: Vantagens exclusivas e descontos em empresas parceiras da MBigucci.
- Dia dos Pais: Moldura decorativa e mini prendedor de bigode com retrato de todos os pais & filhos.
- Outubro Rosa e Novembro Azul: Lembrancinha de bolacha pet four e café endomarketing nas obras e escritório.
- Aniversário MBigucci: Comemoração das quatro décadas, 40 anos em grande estilo.
- Dia das Crianças: Comemorado no Buffet Kids Park SBC.
- Halloween (interno): Concurso do Departamento mais criativo com premiação simbólica.
- Cesta de Natal: Inclui um congelado e bolsa térmica.
- Presente de Natal para as crianças;
- Agenda MBigucci;
- Brinquedo: Para filhos de funcionários até 12 anos.
- Premiação por Tempo de Casa;
- Confraternização de Fim de Ano.



# VALORIZAÇÃO



Na MBigucci, a valorização do profissionalismo, competências e iniciativas individuais dos colaboradores é fundamental, refletindo nosso compromisso com o pilar “Social” do ESG.

Desde os primeiros passos na empresa, acompanhamos e fomentamos o crescimento profissional dos nossos colaboradores, oferecendo caminhos para o reconhecimento e a ascensão profissional. É motivo de orgulho para nós vermos colaboradores que começaram como office-boys ou estagiários evoluindo para posições de liderança.

Nossa política de remuneração é competitiva e alinhada com as práticas de mercado, destacando-se pelo compromisso com a equidade de gênero. Além disso, proporcionamos um pacote de benefícios superior ao habitual no setor. Quanto ao relacionamento com terceiros, a MBigucci assegura a total conformidade com a legislação em vigor, demonstrando nosso respeito e integridade em todas as ações.

Veja algumas ações realizadas pela MBigucci em 2023:

- **Premiação por tempo de empresa** - colaboradores com mais de 5 anos de empresa, são premiados na festa

de confraternização de final de ano com viagens e outros prêmios.

- **Diversidade e Qualidade de Vida** – Boletim Interno da empresa valoriza e compartilha o talento, exemplos de ações esportivas e culturais dos colaboradores.

- **Turma do Biguccino** – é uma iniciativa criativa da MBigucci para homenagear colaboradores que dedicaram mais de 25 anos à empresa, transformando-os em personagens de uma revista infantil chamada “Brincando com a Turma do Biguccino”. Este ano, tivemos a honra de adicionar nosso diretor Robson Toneto ao elenco dessa publicação, reconhecendo seu comprometimento e contribuição de longa data de uma maneira única e memorável.

- **Valorização dos Estudos** - divulgação no Boletim Interno dos colaboradores que se formam e ingressam em novos cursos.

- **Vídeos para Youtube** - colaboradores compartilham conhecimento técnico no canal da MBigucci

Colaboradores com 20 anos de empresa premiados com cheque viagem para América do Sul





Na foto à direita, colaborador Marcos Sant'anna em homenagem de 15 anos e troféu do colaborador Arlei Barreto



Colaboradoras Luciene e Marinez receberam seus quadros desenhados a mão pelos 10 anos de dedicação



## BENEFÍCIOS EXTRAS

A MBigucci vai além das obrigações legais, proporcionando aos seus colaboradores uma ampla gama de benefícios adicionais. Com uma política voltada para o aproveitamento de espaços próprios e terrenos da empresa, a construtora promove atividades culturais e de integração diretamente em suas instalações. Esse enfoque não só otimiza custos, mas também oferece aos colaboradores a chance única de se familiarizarem com diferentes aspectos e áreas da empresa, enriquecendo sua experiência de trabalho

Em 2023 tivemos:

- Subsídio de até 43% da assistência médica oferecida aos colaboradores
- Subsídio no seguro de vida do colaborador
- Assistência odontológica
- Desconto de 5,9% na compra de apartamento da MBigucci
- Mês premiado com sorteio mensal do RH com brindes diversos como eletroportáteis e eletrônicos
- Vídeo Mensal do RH Informa
- Empréstimo Consignado – Creditas
- Parceria com a Eats for You para oferecer marmitas congeladas de sabor caseiro no espaço da nossa Atléticoa.



***Uma curiosidade interessante é a sintonia da equipe!  
Frequentemente as pessoas acabam se vestindo de  
maneira semelhante, mesmo sem planejarem.***



RH INFORMA

**MBIGUCCI**

Construindo uma vida melhor



# CLIMA ORGANIZACIONAL

Em 2023 realizamos a pesquisa de clima através da parceria com a empresa FIA Atmosfera em julho e em dezembro avaliação de Desempenho 360 para todos os colaboradores, gestores e diretores. O feedback é conduzido de forma individual entre cada colaborador e seu respectivo diretor, ocorrendo somente se ambos estiverem confortáveis em compartilhar experiências.



## BEM-ESTAR, ESPORTE, SAÚDE E LAZER

A MBigucci investe no bem-estar e integração de sua equipe e familiares, resultando em colaboradores mais saudáveis, produtivos e motivados. As iniciativas incluem atividades esportivas, culturais e de lazer, alinhadas ao aspecto social do ESG. Palestras internas abordam temas como gerenciamento de estresse, prevenção do burnout e trabalho em equipe. Corridas de rua e sorteios de ingressos para maratonas são promovidos regularmente para incentivar os colaboradores quanto à prática de atividade física.



# ATLÉTICA



Criada pela MBigucci em 2003, a Atlética é uma entidade sem fins lucrativos com o objetivo de difundir e incentivar a prática esportiva, recreativa e cultural entre seus associados. Tem como princípio o espírito de cooperação e amizade, sem distinção de classe social, sexo, raça, ou crenças políticas e religiosas.

Desde 2015, quando foi implementado um novo modelo de gestão, a Atlética foi aberta para adesão de patrocinadores e para sócios externos (familiares e amigos dos associados e clientes da construtora), possibilitando a ampliação dos benefícios. Em 2016 a Atlética também passou por uma alteração estatutária, atualizando o nome para Associação Atlética Compagno. Todas as medidas estão de acordo com a visão da diretoria da MBigucci sobre os benefícios destes diferenciais aos colaboradores - diretriz dentro de “G- Governança” do ESG.

Periodicamente a Atlética promove e/ou subsidia torneios e campeonatos em várias modalidades esportivas, além de oferecer eventos culturais e recreativos com descontos e passe-livre para passeios, teatros e shows dentro e fora da empresa.



Muitas atividades da Atlética são estendidas também aos familiares e amigos dos colaboradores e associados, promovendo integração, qualidade de vida e bem-estar - em 2023.

Com frequência, os associados recebem por e-mail e WhatsApp o “Informe Atlética”, um boletim eletrônico com todas as promoções, fotos e resultados das ações realizadas.



## Associados

Os colaboradores associados pagam uma contribuição mensal simbólica de 2% do salário mínimo vigente, enquanto a MBigucci paga 100%. O associado tem direito de apresentar propostas e sugestões de eventos e participar de todas as ações promovidas.



# CULTURA E LAZER

Ações promovidas ou subsidiadas pela Atlética em 2023:

- Carnabril 2023 em 14/04/2023 - Festa temática com premiações realizada em nosso espaço da Atletica;
- Bolão campeonato Brasileiro e Cartola;
- Sorteio Mensal pela Atletica Vale Ifood, Shows, Stand-up, fone de ouvido, subsídio 50% em corrida meia maratona;
- Festa Agostina em 11/08/2023 – Festa temática com uma linda decoração realizada com show musical e dançarinos no espaço da Atletica;
- Desafio entre a Sedes em 28/10/2023 – Planety Society;
- torneio tradicional de futebol, show ao vivo com churrasco;
- Incentivo ao esporte corrida meia maratona de SBC;
- Sorteios relâmpago para os associados para os Shows no Estância, vouchers do Ifood, Gifcard e Ingressos Stand-up.



# ESPORTE E SAÚDE

## DESAFIO DAS SEDES

Dentro das atividades promovidas pela Atlética, destaca-se o Desafio entre as sedes, um evento tradicional que envolve tanto as equipes femininas quanto as masculinas de futebol, gerando grande entusiasmo em toda a empresa.



O Desafio 2023 não apenas promoveu a união entre os participantes, mas também celebrou os vencedores com troféus e medalhas, realçando o espírito de competição saudável.

O grupo de voluntárias do Big Riso, parte integrante do Programa de Responsabilidade Social da MBigucci, celebrou em campo o marco de 19 anos de atuação.





## BEM ESTAR

### METAMORFOSE DAY

O “Metamorfose Day” é uma iniciativa exclusiva da Atléica MBigucci, idealizada como uma forma de reconhecimento aos seus membros. Neste evento singular, um associado e uma associada são premiados com um DAY SPA. Destinado exclusivamente aos sócios, este evento ocorre em um momento especial, coincidindo com o Dia do Amigo Secreto, aproximadamente uma semana após a confraternização de fim de ano, reforçando o espírito de equipe e festividade entre os colaboradores.

O prêmio é pensado para oferecer um momento de relaxamento e cuidado pessoal, permitindo ao vencedor uma pausa revigorante de suas rotinas diárias. Para garantir a integridade e o espírito democrático do processo de seleção, um comitê especial é formado com o propósito de estabelecer critérios justos e inclusivos que direcionam a escolha dos ganhadores, os quais são determinados através de um ranking de mérito. Importante ressaltar que a presença no dia do evento é crucial para a recepção do prêmio, adotando-se um sistema de sucessão caso o ganhador não possa comparecer.

Distante da ideia de eleger os mais bonitos ou atraentes fisicamente, o “Metamorfose Day” se apoia no uso de um Google Forms com perguntas variadas e aleatórias, incentivando a participação de todos através de um voto consciente e ponderado. Este evento não apenas celebra as qualidades individuais de cada associado, mas também fortalece os laços de comunidade, promovendo um ambiente de igualdade e respeito mútuo.





Laíze Prado e Roberta Bigucci em brincadeira com as roupas no amigo secreto da empresa





## COMUNICAÇÃO E MARKETING

Para manter nossos colaboradores sempre integrados e engajados com os assuntos da empresa, utilizamos diferentes ferramentas e estratégias de comunicação interna e endomarketing.

### Palestra

Nossa diretora, Roberta Bigucci palestrou no dia 16/05/2023 em um dos principais eventos sobre Empreendedorismo Feminino o SOMA, realizado no Boulevard JK, em São Paulo. Ao lado de Raquel Trevisan, Giovana Campanelli e Carolina Ferreira, Roberta falou sobre Mentoria e Plano de Carreira (Painel Amazonitas) e o sonho de comprar um MBigucci.



Raquel Trevisan, Giovana Campanelli, Roberta Bigucci e Carolina Ferreira

### WhatsApp

Grupos corporativos de WhatsApp reforçam e complementam os informes enviados por e-mail. São segmentados por obras, escritórios, estandes de vendas e assistência técnica. Como resultado temos maior abrangência e agilidade na comunicação corporativa.

### Endomarketing

Aproveitando as metas corporativas, campanhas de vendas e datas comemorativas, promovemos campanhas focando a criatividade, a qualidade de vida e a integração dos nossos colaboradores com nossas redes sociais. Destaque em 2023 para a campanha de vendas "Feirão" e para campanhas sociais e ambientais, como a "Carreata do Agasalho" - parceria entre Big Riso e ACIGABC.



A primeira edição do Boletim Interno foi publicada dia 2 de outubro de 2009, com notas sobre nossos empreendimentos, dicas, utilidades e destaque na mídia!

**Boletim Interno**

Neste ano emblemático, em que celebramos em que celebramos nosso 40º aniversário, mergulhamos em uma emocionante jornada de retrospectivas. Um dos pontos altos foi a celebração da 500ª edição do nosso boletim interno em março de 2023.

Reviver as festas históricas da empresa foi uma experiência profundamente gratificante e tocante, um verdadeiro reencontro com momentos que moldaram nossa trajetória.

O boletim interno é enviado a cada 15 dias por e-mail e WhatsApp aos colaboradores. Em 2023, completou 14 anos de existência.

**Revista MBigucci News**

Publicação semestral e gratuita com 20 anos de existência. Enviada aos colaboradores, clientes, fornecedores e a um mailing específico. Aborda entrevistas com personalidades, matérias de decoração, gastronomia e sustentabilidade, além de informações corporativas. Possui versão impressa e on-line, integrada às redes sociais.



A linha editorial de 2023 priorizou aproximar os leitores do que é o de ESG, trazendo matérias especiais sobre o tema. A tiragem anual foi de 18 mil exemplares, com distribuição cortesia também para consultórios médicos, odontológicos, clínicas de beleza e restaurantes.



“Antes de existir a nossa famosa MBNews, as notícias da empresa eram impressas em formato de folhetim, escrito pela nossa diretora, Roberta Bigucci. Apesar do formato simples as notícias eram as mais esperadas pelos colaboradores, eu adorava!”

Mônica Acêncio

**Brincando com a Turma do Biguccino**

Publicação infantil, anual e gratuita, com conteúdo educativo e de passatempo. Entregue no mês de dezembro para filhos de colaboradores e de clientes. Também é distribuída em hospitais pelo projeto social Big Riso (palhaços de hospital) e fica disponível nos estandes de vendas da MBigucci.

Os personagens da revista são colaboradores reais da construtora com mais de 25 anos de empresa, uma forma carinhosa de homenagear quem tanto se dedica à MBigucci. Em 2023 o tema da revista foi “Inclusão Social”, e o novo personagem na turma: Robson Toneto (Diretoria Comercial e Marketing).

Possui versão impressa e on-line, integrada com redes sociais.

**Site MBigucci (www.mbigucci.com.br)**

Em dezembro de 2023, o site da MBigucci sofreu uma transformação digital significativa!

Após meses de dedicação e trabalho árduo, o renovado site de busca de apartamentos está mais moderno e responsivo. Feito para atender às necessidades de nossos clientes com excelência.

Atualizado com: design moderno, responsividade aperfeiçoada (acesso facilitado em qualquer dispositivo), busca intuitiva, navegação leve e eficiente.

**Murais**

Presentes nas obras, estandes de venda e escritórios, é atualizado periodicamente com informativos e aniversariantes do mês.

**Informes On-line**

Comunicação instantânea para assuntos urgentes.

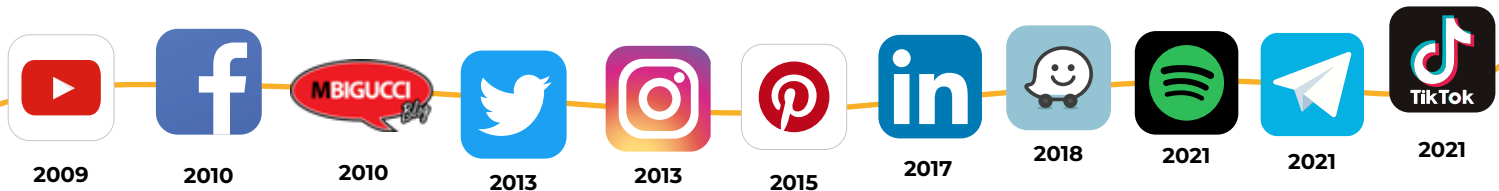


**DIGA**

Denúncias e Ideias com Garantia de Anonimato – Canal pelo qual os colaboradores expressam, anonimamente, opiniões, críticas e sugestões. Funciona on-line pelo celular, tablet e computador de casa ou do trabalho. As opiniões são analisadas pela diretoria e gerência e implementadas de acordo com a viabilidade.



### Início da MBigucci nas redes



## REDES SOCIAIS

Há mais de dez anos, estamos presentes nas principais redes sociais. Nosso conteúdo vai além da divulgação de produtos, lançamentos e promoções; abrimos espaço para destacar nossas iniciativas sociais e ambientais (Big's) e fortalecer a imagem da marca, criando conexões e interações valiosas com nossos clientes, potenciais clientes, fornecedores e colaboradores.

Intensificamos nossa atividade nas redes sociais, com um foco especial em compartilhar dicas valiosas sobre sustentabilidade e qualidade de vida. A abordagem

editorial de nossas publicações também refletiu nosso compromisso com as práticas de ESG (Ambiental, Social e Governança), oferecendo conteúdo colaborativo e destacando as ações sociais da empresa.

Em março de 2023, começamos a implementar uma nova identidade visual para nosso Instagram. O intuito desta ação, além de deixar o feed harmônico, é fazer com que as pessoas que consomem nossos conteúdos identifiquem a nossa marca e criem um vínculo imediato com ela.



### INSTAGRAM

Em março/23 começamos a implementar uma nova identidade visual para nossa rede social. O intuito da ação, além de deixar o feed harmônico, é fazer com que as pessoas que consomem nossos conteúdos se identifiquem ainda mais com a MBigucci.

No Instagram a interação com posts é sobre lançamentos, andamento das obras em tempo real, quiz, dicas para financiamento, curiosidades da empresa, ESG e imóveis para locação.

**20.409 seguidores**



### YOUTUBE/MBigucci

Vídeos interativos com clientes, colaboradores e diretores sobre andamento das obras, entrega de chaves, dicas de financiamento e informações sobre a escolha dos empreendimentos. Em 2021, publicamos um especial de oito vídeos em comemoração aos 437 anos do Bairro Ipiranga/SP, com histórias do presidente da MBigucci e ipiranguista Milton Bigucci.

**2.170 seguidores / 529 vídeos**



### FACEBOOK

Eventos, promoções, dicas de decoração, acompanhamento das obras, lançamentos, ESG e curiosidades.

**39.398 seguidores**



### LINKEDIN

Nossa rede que mais cresce em seguidores. Posts sobre tecnologia, novos negócios, imóveis, locação, premiações entre outros.

**23.105 seguidores**



### TELEGRAM

Conteúdos semanais sobre o mercado imobiliário, decoração, sustentabilidade e dicas para o dia a dia.

**24 seguidores**



### WAZE

Localização dos nossos empreendimentos em um clique.



### WHATSAPP

Canal rápido de comunicação com clientes para informações sobre vendas, promoções, visita a decorados e atendimento com a equipe de consultores. Nossa primeira venda feita inteiramente pelo WhatsApp foi no empreendimento Unique (Rudge Ramos/SBC), em 2015.



### TWITTER

Tweets com campanhas e novidades da empresa

**2.918 seguidores**



### PINTEREST

Fotos dos decorados e das fases das obras postadas periodicamente.

**61 pins**



### BLOG

Artigos informativos com dicas para compra do imóvel, qualidade de vida, novidades do mercado, decoração, organização financeira.



### TIK TOK

Vídeos sobre empreendimentos, dicas de decorações, tendências, ações internas com colaboradores e informações sobre o mercado imobiliário.

**83 seguidores**



### SPOTIFY

Com a participação dos nossos colaboradores, diretores e alguns convidados, as histórias envolvem ações sociais, mercado imobiliário, além de matérias da nossa revista MBigucci News.



Visita técnica da diretoria da MBigucci na obra Business Park Santo André - Marcos, Marcelo, Robson, Milton Junior, Roberta e Milton Bigucci

## RELAÇÕES DO TRABALHO

Em 2023 nos mantivemos conectados digitalmente com reuniões on-line, treinamentos virtuais, implementando inovações, novas ferramentas e processos para ganho de produtividade e melhores condições de trabalho.

Avançamos também na disseminação dos conceitos de ESG e dos ODS, entre os nossos colaboradores, por meio de ações práticas do nosso dia a dia, divulgadas e explicadas também em nosso boletim interno.

### ASSOCIATIVISMO

Na MBigucci os colaboradores têm total liberdade para associarem-se a sindicatos e entidades de classe. O RH é o órgão que presta informações e orientações nesse sentido. Em 2023, parte dos nossos colaboradores estavam associados ao Sintracon (Sindicato dos Trabalhadores das Indústrias da Construção) e ao CREA (Conselho Regional de Engenharia e Agronomia) e ao CAU (Conselho de Arquitetura e Urbanismo).

A MBigucci também é associada e participa ativamente de entidades do setor como a ACIGABC (Associação dos Construtores, Imobiliárias e Administradoras do Grande ABC), o Secovi-SP (Sindicato da Habitação de São Paulo) e a Câmara Brasileira da Indústria da Construção (CBIC).

### CONTRATAÇÕES

Na MBigucci as contratações são realizadas considerando questões técnicas e profissionais para o cargo, sem qualquer tipo de distinção. Pregamos o respeito mútuo no ambiente de trabalho e repudiamos qualquer forma de preconceito ou discriminação (raça, gênero, orientação sexual, crença religiosa, deficiência, convicção filosófica ou política), bem como qualquer tipo de assédio (moral e sexual), zelando para que nossos colaboradores também não pratiquem discriminação ou assédio. Nossa política salarial segue o mercado, com valorização pela proficiência e profissionalismo dos colaboradores.



É política da MBigucci zelar para que todos os colaboradores, sejam diretos ou de empresas terceirizadas, trabalhem com registro ou a formalização legal para prestação de serviço (consultores). No caso dos colaboradores terceirizados de obras, o registro é uma cláusula específica nos contratos firmados e fiscalizada com apresentação de documentação quando o colaborador inicia. A fiscalização é mantida até o final da obra, através da apresentação mensal do FGTS, feita por um sistema on-line entre o escritório e a portaria da obra.

Nossas obras possuem catraca eletrônica interligadas ao Sistema GDFOR para acesso de todos os colaboradores. O sistema faz controle e gestão das documentações, linkando com os documentos obrigatórios da empreiteira (PPRA, PCMSO), além de ficha de EPI, CTPS, entre outros. Caso alguma documentação esteja vencida, o sistema bloqueia o acesso do colaborador, até a regularização.

#### OIT

Seguindo as convenções, princípios e direitos fundamentais da Organização Internacional do Trabalho, nos empenhamos na promoção do trabalho decente. Um trabalho produtivo e adequadamente remunerado, exercido em condições de liberdade, equidade, e segurança, sem quaisquer formas de discriminação, e capaz de garantir uma vida digna a todas as pessoas que vivem de seu trabalho.

A MBigucci fiscaliza suas obras e impõem cláusulas contratuais específicas às empreiteiras terceirizadas

(cadeia de valor) para garantir que não haja, de forma alguma, situações análogas como trabalho forçado, compulsório ou infantil. Além dos contratos, essas cláusulas também constam dos nossos pedidos gerais de compras.

Na instalação de seus canteiros de obra, a MBigucci prima em oferecer condições dignas e seguras de trabalho, respeitando os acordos da categoria.

#### Rotatividade

Em 2023 a MBigucci concluiu o ano com 166 colaboradores entre CLT, autônomos e estagiários. A rotatividade geral foi de 1,98% e o índice de perda de 1,28%, nosso turnover é medido com base no I.R.G (Índice de Rotatividade Geral), considerando as entradas e saídas de movimentação de colaboradores e o I.P (Índice de Perda).

Valorizamos e incentivamos a contratação de jovens ingressantes em nossa empresa como aprendizes e estagiários, contribuindo para o crescimento profissional através de treinamento e desenvolvimento de habilidades, promovendo um bom resultado para a empresa.

Destacamos que houve um acréscimo de 9,21% em novas contratações com destaque na faixa etária entre 25 e 59 anos que predomina 79% dos nossos colaboradores.

E quanto ao nível de instrução de nossos colaboradores os níveis superior, pós-graduado e mestrado representam 60% de nosso efetivo.





Treinamento NR 35 Trabalho em Altura para depto. De Engenharia

# SAÚDE E SEGURANÇA NO TRABALHO



## ESG: UM S (SOCIAL) QUE TAMBÉM SE APLICA À SAÚDE INTERNA!

Na MBigucci, a saúde e segurança no ambiente de trabalho são pilares fundamentais que direcionam nossas ações e decisões. Em 2023, mantemos um registro exemplar no que se refere à segurança, tanto em nossos escritórios quanto nas obras, refletindo o compromisso contínuo com a prevenção de acidentes e a promoção de um ambiente de trabalho seguro para todos.

Nos escritórios e diretamente nas obras da MBigucci, o ano se destacou pela ausência de acidentes durante o horário de trabalho, um marco que evidencia o sucesso de nossas políticas rigorosas de segurança e treinamento contínuo dos colaboradores. Este resultado não apenas atesta a eficácia das nossas medidas preventivas, mas também reforça a cultura de segurança que permeia todos os níveis da organização.

Este compromisso com a saúde e segurança do trabalho reflete nossa adesão aos princípios do Pacto Global de 2023, demonstrando não apenas nossa responsabilidade com o bem-estar dos colaboradores, mas também nosso papel ativo na promoção de práticas sustentáveis e éticas no setor. A MBigucci continua dedicada a liderar pelo exemplo, estabelecendo padrões elevados de segurança e saúde ocupacional que inspiram todo o setor a seguir em frente, em busca de um ambiente de trabalho cada vez mais seguro e saudável para todos.

Entre os colaboradores indiretos, de empreiteiras terceirizadas que atuam em nossas obras, tivemos 8 afastamentos inferiores

a 15 dias, ocasionados por acidentes de pequenas proporções, e 1 superior a 15 dias. Em todos os casos foram tomadas as providências legais, com acompanhamento de perto pela área de Segurança no Trabalho.

## PREVENÇÃO

Para reforçar a segurança e minimizar os riscos de acidentes, adotamos uma série de medidas preventivas na nossa rotina. Entre elas, destacam-se as palestras informativas, campanhas de sensibilização, treinamentos específicos e a constante revisão dos levantamentos de riscos — físicos, químicos, biológicos e ergonômicos — supervisionados por nosso especialista em segurança. Além disso, seguimos rigorosamente os requisitos legais do setor, integrando-os ao nosso sistema de gestão da qualidade, o Autodoc.

No ano de 2023, realizamos mais de 30 treinamentos, com um enfoque especial na segurança das obras, incluindo a organização e limpeza dos canteiros e o manejo correto dos resíduos.

No escritório na semana da mulher tivemos uma palestra sobre: Prevenção as principais DST's: Gonorréia, HPV, Sífilis e AIDS; como fazer prevenção a AIDS: Os 4 líquidos que transmitem e como prevenir esta doença; e no decorrer do ano em parceria com a Hapvida palestras sobre gerenciamento de estresse; A importância e o entusiasmo do bom humor no dia a dia, Síndrome do Burnout, Relações profissionais, trabalho em equipe e equilíbrio profissional.





Equipes: Obra e vendas



## CLIENTES



Na MBigucci, nossos clientes são a razão de nosso empenho e dedicação. Compreendemos que cada cliente é único, e por isso, nos esforçamos para entender suas expectativas e sonhos, oferecendo não apenas imóveis, mas soluções personalizadas que atendem a diferentes estilos de vida. Nosso compromisso vai além da venda; acompanhamos nossos clientes em cada etapa do processo, garantindo uma experiência transparente e de confiança.

Valorizamos o feedback de cada cliente, pois ele nos orienta na melhoria contínua de nossos serviços e produtos. Com uma abordagem orientada ao cliente, buscamos construir relacionamentos duradouros, pautados no respeito e na satisfação. Seja através do suporte oferecido pelo nosso serviço de atendimento ao cliente, pelas inovações em nossos projetos ou pelas iniciativas de sustentabilidade que promovem uma vida mais equilibrada, nosso objetivo é sempre enriquecer a vida de nossos clientes e garantir que eles se sintam parte da família MBigucci.



Viviane e Kukhee Jo com a filha Alice e o bebê Lucas

### PEGADA DE CARBONO - 2023



605 assinaturas/  
documentos assinados  
digitalmente



20.100 Km não  
percorridos



3.840 Kg de CO<sup>2</sup> não  
emitido

### AMBIENTAL, SOCIAL E GOVERNANÇA

Trabalhamos as práticas do ESG - Environmental, Social and Governance (Ambiental, Social e Governança) também com nossos clientes:



No pilar SOCIAL: atendimento cada vez mais otimizado e humanizado, além de oportunidades de voluntariado.



No pilar AMBIENTAL: empreendimento com menos impacto ao meio ambiente, maior preservação de recursos naturais e mais proximidade com o verde.



Responsabilidade socioambiental que ocorre por uma visão da GOVERNANÇA MBigucci.

## RELACIONAMENTO

Cada detalhe em nosso trabalho é cuidadosamente pensado e executado com enorme carinho, sempre com o objetivo de atender todas as necessidades de nossos clientes para encantá-los. Mantemos o atendimento personalizado, adaptando-nos digitalmente e presencialmente para garantir a melhor experiência em qualquer contexto. Flexibilidade e compreensão foram essenciais para navegar pelos momentos mais desafiadores, por isso, desde 2018 mantemos um departamento específico para relacionamento com os leads (pessoas interessadas em comprar um imóvel).

Interligado às áreas de Marketing e Vendas, a equipe de Relacionamento ao Cliente acompanha de forma personalizada a jornada de compra do futuro cliente, prestando atendimento em diversos momentos.

### JORNADA DO CLIENTE

A aquisição de um imóvel MBigucci é comparável a um relacionamento de longa duração. Em média, são 45 meses em que caminhamos lado a lado com nossos clientes, desde o primeiro encantamento pelo empreendimento, passando pela formalização da compra, acompanhando o progresso das obras, até o momento marcante da entrega das chaves e seguindo com suporte contínuo no pós-venda.

Durante esse tempo, intensificamos nossos esforços para entender profundamente as preferências e necessidades do nosso público, visando oferecer um atendimento cada vez mais personalizado. Utilizamos uma ampla gama de ferramentas que inclui aproximadamente 120 pontos de contato e oportunidades de engajamento. Isso abrange desde eventos e programas de personalização até campanhas de relacionamento, visitas às obras, publicações em redes sociais, vídeos, e-mails, revistas e boletins informativos. Essas iniciativas nos ajudam a estreitar laços com nossos clientes, fidelizando-os e superando suas expectativas.



### AÇÕES PARA CLIENTES EM 2023:

- Entrega do empreendimento Flórida, com cesta boas-vindas,
- Cartão Clube de descontos,
- Espião do lar (visita no imóvel em construção),
- My Home (personalização dos acabamentos),
- Vistoria Técnica,
- Revista MBNews (seção especial com clientes),
- Participação dos clientes em matérias jornalísticas,

## PESQUISA DE SATISFAÇÃO

A MBigucci conduz duas importantes pesquisas de satisfação com seus clientes anualmente: uma é realizada 90 dias após a formalização do contrato, marcando a fase pós-venda, e a outra ocorre 180 dias após os clientes receberem as chaves, na etapa pós-ocupação. Estas avaliações são conduzidas por telefone pela nossa equipe de Atendimento ao Cliente e também estão acessíveis online através do Canal Cliente. As pesquisas têm como objetivo avaliar a experiência dos clientes em todos os aspectos, desde o contato com diversos departamentos até a qualidade dos materiais, acabamentos, design e outros detalhes dos empreendimentos. Para medir a satisfação geral, um indicador crucial é a disposição do cliente em recomendar a construtora, uma pergunta-chave presente na pesquisa pós-ocupação.

Os índices são analisados detalhadamente pelos departamentos e pela diretoria para melhorias contínuas na busca pela satisfação total dos clientes.

### SAC E ASSISTÊNCIA TÉCNICA

Nossas equipes de Serviço de Atendimento ao Cliente (SAC) e Assistência Técnica aprimoraram suas abordagens para oferecer um serviço ainda mais cordial, personalizado e eficiente em 2023. Notamos uma tendência contínua de redução nas ocorrências, solicitações e reclamações, ao passo que os elogios por nosso atendimento têm aumentado. Damos uma atenção especial ao atendimento pós-venda, com foco na organização, limpeza e na cordialidade de nossa equipe. Além disso, aprimoramos o processo de agendamento, tornando-o mais acessível através do WhatsApp, reafirmando nosso compromisso em superar as expectativas dos nossos clientes. Nossos serviços de Atendimento ao Cliente são on-line e via telefone, com atendimento cordial e personalizado. Após o primeiro atendimento, o retorno é de até 48 horas úteis.

## COMUNICADOS

A MBigucci envia comunicados personalizados para manter o cliente atualizado de tudo o que ocorre com seu imóvel, além de campanhas de relacionamento da construtora. Em 2023 foram encaminhados comunicados com os temas:

- Início e andamento das obras
- Abertura de My Home
- Espião do Lar
- Vistoria Técnica
- Emissão de Habite-se
- Financiamento e matrícula
- Coquetel de entrega on-line do imóvel
- Entrega das chaves
- News pós-entrega
- Assembleia de condomínio
- Atualização de endereço
- Seu filho na Turma do Biguccino
- Convite para ações sociais da MBigucci e Big Riso
- Convites para lives informativas
- Convite para vídeos em nosso canal do Youtube
- Destaques na mídia
- Abertura/lançamento de estandes
- Destaques da MBigucci News
- Agradecimento (Prêmio)
- Apresentação de empreendimentos
- Promoção – Negócio Fechado
- Convite para visitação em nossos estandes
- Compra de Vaga extra
- Locação (Guarujá)



## DIFERENCIAIS

### PASSO A PASSO DO SEU SONHO - DE OLHO NA OBRA

A MBigucci envia mensalmente aos clientes um informativo para acompanhamento da obra, com fotos e status de cada etapa. O “De olho na Obra” é encaminhado por e-mail e divulgado nas redes sociais (Facebook e Instagram), além de ser atualizado no site e na revista MBNews. Em 2023, a evolução das obras começou a ser compartilhada em vídeos interativos no Instagram, com a equipe de obra detalhando cada fase. Para os contratos associativos, financiados pela Caixa, o acompanhamento inclui ainda a participação de uma comissão de clientes, que realiza visitas periódicas ao canteiro de obras.

### VISTORIA TÉCNICA

Antes da entrega do imóvel, o cliente tem a oportunidade de realizar uma vistoria técnica detalhada, garantindo que todos os aspectos do imóvel, desde detalhes a acabamentos, estejam alinhados com o memorial descritivo e o projeto. Os processos de vistoria são facilitados pelo uso de checklists digitais acessíveis diretamente no celular, através do APP Vistorias, que recentemente foi atualizado para oferecer uma experiência ainda mais eficiente e ágil.

Durante as vistorias, disponibilizamos uma equipe de obras pronta para realizar correções imediatas de pequenos ajustes, permitindo que qualquer reparo necessário seja feito prontamente com a supervisão do cliente. Problemas mais significativos são endereçados e resolvidos em um prazo máximo de 30 dias.

Espião do Lar: Alameda MBigucci,  
Santo André



De olho na obra: Imperium  
MBigucci, Ipiranga/SP

Comprometidos com a excelência, realizamos vistorias técnicas até mesmo em unidades que ainda não foram vendidas, assegurando o alto padrão de qualidade.

Em 2023, tivemos apenas a vistoria técnica do Edifício Flórida, do Condomínio América.

### ESPIÃO DO LAR



### ESPIÃO DO LAR

Agendamentos prévios permitem aos clientes uma oportunidade única de visitar e “espiar” de perto o progresso de seus futuros lares. Estas visitas, restritas à unidade adquirida, são exclusivas e conduzidas por nossa equipe técnica, pronta para esclarecer quaisquer dúvidas. Cada visita tem a duração de 30 minutos, e o proprietário tem a liberdade de trazer até quatro acompanhantes adultos. Durante a visita, os clientes são convidados a participar de uma pesquisa de satisfação via tablet, o que nos permite acompanhar a percepção de nosso serviço em tempo real.

Em 2023, registramos um total de 140 visitas aos nossos empreendimentos:

Vistoria técnica:  
Condomínio América  
MBigucci, edifício Flórida





Condomínio Alameda,  
Condomínio Vert,  
Condomínio Flórida e  
Condomínio Thiago,  
todas realizadas com  
rigoroso cumprimento  
dos protocolos de  
saúde e segurança.  
Essa prática fortalece  
nosso compromisso  
com a transparência e  
a satisfação do cliente,  
oferecendo uma visão mais  
próxima do sonho que está se  
tornando realidade.

Os clientes elogiaram muito o andamento das obras e o atendimento dos nossos colaboradores, das 140 visitas, 137 consideraram o atendimento ÓTIMO e 3 clientes consideraram o atendimento BOM.

#### MY HOME



### My Home

O programa My Home oferece aos clientes a chance única de personalizar seus novos lares, escolhendo entre uma variedade de acabamentos de alta qualidade, como metais, louças sanitárias, fechaduras, cerâmicas, piso elevado, pisos laminados, granitos e muito mais. Além disso, possibilita a inclusão de itens como fechamento de sacada, box, aquecedor a gás, esquadrias, churrasqueira e ar-condicionado, de acordo com a viabilidade de cada projeto.

#### Vantagens do My Home:

- Preços até 30% mais baixos em comparação às lojas convencionais.
- Acesso a fornecedores premium, garantindo alta qualidade nos materiais.
- Garantia tanto pela instalação quanto pelo fabricante dos produtos.
- Facilidade de parcelamento durante a fase de construção.
- Eliminação da preocupação com contratação e gerenciamento de mão de obra.
- Serviço de consultoria por arquitetos experientes.

O programa é disponibilizado aos clientes em duas fases cruciais da obra, normalmente no início e no término, e todo o processo é realizado de forma prática e segura pela plataforma online Personalar. Com recursos visuais em 3D e informações detalhadas sobre cada opção de acabamento, os clientes podem visualizar e personalizar seus espaços de maneira interativa.

Lançada em 2020, a plataforma permite que potenciais compradores simulem a personalização de vários imóveis antes mesmo da compra, proporcionando uma experiência similar a um jogo interativo, facilitando a visualização do potencial de cada espaço.

#### SITE MBIGUCCI

[www.mbigucci.com.br](http://www.mbigucci.com.br)

Com visual moderno e atrativo, disponibiliza plantas, memorial descritivo, localização por mapas e satélite, tour virtual 360°, fotos, evolução das obras e informações sobre a região dos lançamentos e prontos para morar. Com navegação responsiva para dispositivos móveis, o portal possui ainda informações institucionais e área específica para clientes.



Nossa Política de Segurança e Privacidade também está presente no site, de acordo com a Lei Geral de Proteção de Dados (LGPD).

Em 2023, o site foi atualizado com: design moderno, responsividade aperfeiçoada (acesso facilitado em qualquer dispositivo), busca intuitiva, navegação leve e eficiente, tivemos a marca de 315 mil acessos no decorrer do ano.



#### CANAL DO CLIENTE

Completa ferramenta de relacionamento on-line com o cliente. Responsivo para todos os tipos de plataformas. Disponível em: clientes.mbigucci.com.br, oferece acompanhamento do

contrato e extrato financeiro das prestações, segunda via de boletos, antecipação de parcelas, informativos e fotos



Em 2023 o SAC atendeu a 7.308 ocorrências

da obra, canal para sugestões, solicitações e reclamações e acesso para o My Home (personalização de acabamentos). É totalmente integrado às redes sociais.

### SAC

Serviço de Atendimento ao Cliente MBigucci disponível on-line e via telefone, com atendimento cordial e personalizado. Após o primeiro atendimento, dá retorno em até 48 horas úteis.



Conhece o ditado “A primeira impressão é a que fica”? Realmente, seja qual for o serviço, um atendimento acolhedor, gentil e eficiente deixa sua marca. E, a julgar pelos inúmeros elogios de clientes que temos recebido, nossas colaboradoras do SAC, verdadeiras guerreiras na linha de frente, estão se destacando.

O trabalho em conjunto com a equipe de Marketing, cuidando de todos os detalhes, também contribui significativamente para o sucesso do Serviço de Atendimento ao Cliente (SAC) na MBigucci. Entre os diferenciais que recebem elogios, destacam-se:

- Uma cesta de coquetel entregue junto com as chaves;

- Um kit de entrega das chaves, que inclui uma caixa personalizada, um chaveiro e um pendrive com o manual do proprietário online;
- Agilidade no agendamento da Assistência Técnica;
- Uma calorosa abordagem de boas-vindas no primeiro contato;
- A entrega da pasta do cliente, contendo contrato e documentos, acompanhada de um livro autografado pelo Dr. Milton.

Esses detalhes especiais são classificados como “NÃO ESPERADOS” pelos clientes, o que permite à MBigucci constantemente surpreendê-los.



*“Comprei como investimento, pesquisei bastante e na Região do ABC não existe projeto como este de studios do Life. O projeto é muito bom, com grande potencial de valorização e aluguel. Enfim, um conjunto de fatores que me fez tomar essa decisão.”*  
Rafael Ginez, administrador de empresas.



*“Conheci o Life por meio do corretor Rubinho. Minha aquisição é para investimento, futuro aluguel. Acredito em alto poder de rentabilidade aqui. O projeto é superbacana, bem localizado e o preço ficou bem atrativo para quem fez cadastro antecipado, como eu. Conheço os diretores da MBigucci, sei que é uma empresa séria.”*  
Marcel Gallo com a esposa Tisbe Sales.



*“Estamos felizes em adquirir um imóvel MBigucci de qualidade e na melhor localização de São Bernardo do Campo (Av. Kennedy X Av. Senador Vergueiro) e com área de lazer muito atrativa também”,* Marcos Afonso Ferreira e Anna Claudia Amaral, ao lado da corretora Fabiana



*“Estávamos pesquisando em várias empresas, mas por conta do valor de entrada não conseguíamos comprar. No Feirão da MBigucci tivemos todo o suporte do corretor Alexandre e da gerente Fabiane. Digo que quando Deus quer te dar uma benção, ele te faz sonhar e no nosso caso, trouxe a construtora como parte desta realização. Fomos muito bem atendidos aqui. É nossa primeira casa própria, não vemos a hora de pegar as chaves e mudar para o que é nosso.”* Luane e Douglas Ferreira, com a filhinha Lis Helena, ao lado do corretor Alexandre e a gerente Fabiane



A família Buydoso (Amaury, Viviane e a filha Liz de 4 anos) mora no Exuberance desde 2012 e ama o condomínio: *“Compramos na planta, em 2008, quando ainda namorávamos. O Exuberance é bem equipado e a localização é excelente. Em 2018 a família cresceu, com o nascimento da Liz, e hoje vemos a necessidade de um apartamento maior. Estamos muito felizes com a aquisição do Bellatrix no condomínio que amamos.”*





MBigucci



## DIFERENCIAIS

- Mantemos a sinergia de nossas equipes comercial e marketing através de reuniões semanais de alinhamento para definição de novas metas e estratégias.
- Todo nosso time comercial realiza visitas regulares aos empreendimentos já concluídos e às obras em andamento da MBigucci, enriquecendo seu conhecimento sobre nossos projetos.
- Implementamos em janeiro de 2023 um programa de treinamento mensal dedicado aos nossos corretores, que inclui a distinção do “Melhor Corretor do Mês”, reconhecido através de um sistema de classificação por desempenho com ranqueamento para o melhor corretor do mês (com 1º, 1º e 3º colocado) motivando ainda mais as vendas de todo o time comercial.

### MEETING

Visando capacitar nosso time de corretores e especialistas de produto, organizamos um meeting exclusivo para cada lançamento, focado na apresentação do empreendimento. Esses encontros são essenciais para que os corretores não apenas conheçam detalhadamente o produto, mas também se sintam motivados a atingir as metas de vendas. Em 2023, realizamos o lançamento de três novos empreendimentos residenciais, são eles:

#### Meeting Palatium



Cauê Hattori, gerente de parcerias apresentando inteligência de mercado

#### Meeting Exuberance



#### Meeting Life



### FEIRÃO M BIGUCCI

**Oportunidade para quem está procurando imóvel pronto!**



Durante os finais de semana de 15, 16, 22 e 23 de abril, a MBigucci celebrou o sucesso de seu Feirão de Imóveis Prontos, registrando a venda de 65 unidades logo no primeiro evento, um verdadeiro sucesso. Devido ao sucesso de vendas, promovemos um segundo feirão nos dias 16, 17, 23 e 24 de setembro de 2023. A alegria e satisfação dos clientes que assinaram os contratos nesses dias refletiram não apenas na conquista do sonho da casa própria, mas também na qualidade dos imóveis oferecidos pela MBigucci.



## GUIA DE IMÓVEIS

Disponível nas versões on-line e impressa para consultores e parceiros traz informações de todos os empreendimentos disponíveis com plantas, fotos e vídeos de lazer e perspectivas.

## INVESTIDORES

Em 2023, nosso foco se expandiu para abranger clientes investidores, empregando estratégias tanto digitais quanto offline. Utilizamos vídeos e postagens nas redes sociais para promover o empreendimento LIFE MBigucci, visando captar o interesse e engajar essa importante parcela do nosso público.

## CALCULADORA PARA INVESTIDORES

O projeto da calculadora de rentabilidade para o empreendimento Life, liderado pelo gerente Pablo Amorim e Winny Freitas, mostrou uma inovação significativa no processo de vendas. Essa ferramenta, disponibilizada no estande de vendas, permite aos consultores demonstrar o potencial de retorno de investimento em Short Stay e Long Stay para os clientes. Com uma interface acessível via tablet, a calculadora não só captou a atenção dos investidores, como também contribuiu para mais de 120 pré-reservas, evidenciando o Life como uma opção de alta rentabilidade.



## OUTRAS CAMPANHAS PROMOCIONAIS EM 2023:

### BLACK NOVEMBER

Na compra de um apartamento pronto ganhe uma TV de 65 polegadas.



## INDIQUE UM AMIGO

Clientes ou colaboradores que indicam amigos para comprarem um MBigucci ganham R\$3.000,00 (três mil reais) em dinheiro para gastarem como quiserem.



## APÊ + MOTO OKM. COMPROU, GANHOU!

## COMPROU UM APÊ, GANHOU UMA MOTO!



## CAMPANHA VIRADA DO ANO MBigucci

## PRÓ COTISTA



**Você merece um MBigucci!**

Time de locação na Inauguração do  
Business Park Santo André

## LOCAÇÃO



O departamento de locação possui um site próprio: [www.splendidoimob.com.br/](http://www.splendidoimob.com.br/) com informações detalhadas dos imóveis, além de atendimento personalizado para clientes e imobiliárias parceiras.



### MÍDIA SOCIAL

Apostando nas mídias sociais, o departamento também tem um perfil próprio no Instagram, com dicas de imóveis disponíveis. Além da indicação do perfil mais assertivo de ocupação (como residencial, escritório, galpão, para setores industriais, alimentícios etc por exemplo),

os posts trazem a localização, infraestrutura e principais atrativos em torno da unidade.

### RESULTADOS POSITIVOS

Em 2023, O Departamento de Locação da MBigucci não só alcançou, mas superou as expectativas, demonstrando uma performance extraordinária em um mercado altamente competitivo.

Com um fechamento impressionante em 2023, registramos um aumento significativo de 61,79% no volume geral de locações comparado ao ano de 2022, parte deste resultado foi a locação da 1ª fase do Business Park Santo André que foi 100% locado antes mesmo da inauguração oficial em agosto/23.

Mais notável ainda foi a habilidade do departamento em manter os rescindimentos 5.7% mais baixo comparado ao ano anterior,

evidenciando uma gestão de relacionamento e satisfação do cliente excepcionalmente bem-sucedida.

Um dos pilares desse sucesso é, sem dúvida, a qualidade do atendimento oferecido pelo nosso time. A formação da equipe sob a diretoria de Marcelo Bigucci é 100% feminina, o que trouxe uma perspectiva única para o departamento, incorporando sensibilidade, inteligência emocional e uma capacidade incomparável de entender e atender às necessidades dos nossos clientes.

“Esse diferencial humano não apenas enriqueceu as relações com os clientes, mas também fortaleceu o posicionamento da nossa marca no mercado como sinônimo de excelência e confiança”, completa o diretor de locação Marcelo Bigucci.

O atendimento personalizado, atento e genuinamente interessado em oferecer as melhores soluções para cada cliente é um testemunho da formação sólida e do comprometimento desse time.

1ª Fase Business Park Santo André





Obra Exuberance,  
Rudge Ramos, São  
Bernardo do Campo

# INOVAÇÃO, QUALIDADE E PRODUTIVIDADE



## MULTIDADOS – SAC

O Departamento de SAC experimentou uma transformação significativa com a implementação do sistema MULTIDADOS, que aprimorou a gestão e o registro das solicitações dos clientes. Com essa ferramenta, os e-mails recebidos são automaticamente convertidos em ocorrências, facilitando o direcionamento ágil para o departamento relevante e a designação precisa do colaborador responsável por cada caso.

Além disso, o sistema oferece uma visão integrada do histórico do cliente, abrangendo desde a aquisição até o pós-venda, incluindo dados cadastrais e um registro detalhado de todas as interações anteriores com a empresa. Essa funcionalidade permite a criação de fluxos de atendimento personalizados para cada departamento, bem como a anexação de documentos para assinatura digital, fotos e vídeos, que são armazenados junto à ocorrência do cliente.

Para a gestão de ocorrências, desenvolvemos relatórios que permitem o monitoramento do SLA (Service Level Agreement) de solução, indicando visualmente se o atendimento está dentro do prazo estabelecido ou se já expirou. Os filtros do sistema são tanto opcionais quanto altamente flexíveis, oferecendo dinamismo e eficiência na administração das solicitações dos clientes.

## MULTIDADOS – ASSISTÊNCIA TÉCNICA

No Departamento de Assistência Técnica, desenvolvemos fluxos de atendimento personalizados para abranger todas as categorias de serviço, desde proprietários e áreas comuns de empreendimentos até locações de galpões, apartamentos, terrenos, plantões e sedes, atendendo às suas necessidades específicas. Esses fluxos incluem uma agenda detalhada, permitindo o registro preciso de datas e horários para vistorias e reparos, e o acesso facilitado a essas informações pelos operadores através de um aplicativo dedicado.



Obra Imperium, Ipiranga/SP

Além disso, implementamos dashboards e relatórios avançados para o monitoramento contínuo das atividades, permitindo um acompanhamento eficiente tanto diário quanto mensal das ocorrências em tratamento. Essas ferramentas proporcionam uma visão clara sobre os custos envolvidos e os principais desafios identificados de acordo com o empreendimento, otimizando a gestão e a resposta às necessidades de nossos clientes.

### IMPLANTAÇÃO WEBPROJECT

A implantação do WebProject pelo departamento de arquitetura marcou um avanço significativo na gestão documental dos projetos na MBigucci. Essa ferramenta centralizou o armazenamento de documentos, permitindo que equipes de trabalho acessem somente aqueles que foram analisados e estão em sua versão mais atual.

Com o WebProject, a organização e o acesso rápido aos projetos e seus documentos se tornaram uma realidade, otimizando significativamente o fluxo de trabalho. A possibilidade de comunicação direta nos arquivos, por meio de comentários, melhorou a interação entre os membros das equipes, enquanto a rastreabilidade por meio do histórico do projeto reforçou o controle e a segurança das informações.

O controle rigoroso dos prazos, viabilizado pelo cronograma da plataforma, e a gestão eficaz das cópias, garantida pelo sistema de QR-Code, elevou o nível de precisão e confiabilidade na utilização de documentos nas obras. Isso permitiu verificar a validade dos documentos in loco e rastrear cópias desatualizadas, evitando erros e retrabalhos.

A automação de tarefas repetitivas e a geração inteligente de relatórios fornecidos pelo WebProject resultaram em

um aumento significativo de produtividade, liberando as equipes para se concentrarem em tarefas mais estratégicas e na eficácia efetiva dos projetos.

### PREVISION - PLANEJAMENTO DE OBRAS

Após a implantação bem sucedida da plataforma PREVISION pelo departamento de planejamento em parceria com as equipes de obra, a MBigucci experimentou uma transformação significativa na gestão física de seus projetos. Com a implementação do sistema de linha de balanço, conseguimos melhorar diversos aspectos operacionais, levando a melhorias notáveis na eficiência da execução de nossas obras.

Dentre os avanços realizados, destaca-se a capacidade de elaborar planejamentos de longo prazo com maior agilidade, proporcionando uma visão clara do período total da obra. Além disso, adotamos uma gestão visual do cronograma, facilitando o acompanhamento do andamento dos trabalhos e a identificação de ajustes necessários de forma mais rápida e eficaz.

Apadronização e o balanceamento das sequências de serviços permitiram otimizar os fluxos de trabalho, garantindo uma execução contínua e sem interrupções. Essa organização se reflete na facilidade de medição e controle de curto prazo, especialmente no que diz respeito ao desempenho de prazos, resultando em entregas mais pontuais.

O uso de dashboards com indicadores específicos das obras, juntamente com análises físico-financeiras desenvolvidas, proporcionou uma visão abrangente do desempenho de cada projeto. Essa transparência e acesso à informação facilitaram o replanejamento dos cronogramas quando necessário, garantindo uma resposta rápida a qualquer desafio.

### LEAN OFFICE

Em 2023, a MBigucci vive o Lean Office como uma realidade em seus processos administrativos e construtivos. Esta estratégia enxuta, centrada na eliminação de desperdícios e na otimização de fluxos de trabalho, revolucionou nossa forma de operar. Por meio de práticas de melhoria contínua e uma abordagem focada no valor, conseguimos significativamente aumentar nossa eficiência, reduzir interrupções e promover um ambiente mais produtivo. A implementação do Lean Office não só melhorou nossa performance operacional, mas também realçou a satisfação de nossos clientes, consolidando a MBigucci como uma empresa inovadora e à frente de seu tempo.



*“Temos que deixar de pensar que foi sempre assim, evitar rejeitar novas ideias. Entender que cada problema vale ouro. Exemplo: nós não tínhamos calculado o tempo leva para fazer um relatório que deveria vir pronto do mega. Sempre reclamamos, mas por não saber o tempo gasto, não tomávamos atitude”, comentou a coordenadora de compras, Elisa Ramos.*



*“Esqueçam as ideias fixas do tipo ‘isso não funciona, fulano não colabora’. Somos uma equipe e o nosso sucesso depende da capacidade de nos apoiarmos e incentivarmos uns aos outros!”, disse a Diretora Roberta Bigucci.*



### LEAN CONSTRUCTION

Desde 2020, uma das inovações mais inovadoras pelo Departamento Técnico da MBigucci foi a adoção do Lean Construction, uma metodologia que melhora o planejamento e a gestão de obras, resultando na redução de prazos e custos.

Os impactos iniciais do Lean Construction foram tão positivos, promovendo antecipação de prazos, mudança cultural e eficiência no fluxo de trabalho, que, até 2023, o sistema se tornou uma prática padrão em todas as obras de MBigucci. Esse sucesso consolidou a construção enxuta como um pilar fundamental na estratégia operacional da empresa, garantindo continuidade na otimização de processos e na entrega de projetos.

### CERTIFICAÇÕES

A qualidade em nosso processo construtivo, bem como o compromisso em minimizar os impactos ambientais são atestados pelas certificações que conquistamos. Em 2023 mantivemos a ISO 9001:2015, auditada pela empresa externa Bureau Veritas. Validamos também o PBQP-H (Programa Brasileiro da Qualidade e Produtividade do Habitat), com nível “A”. A MBigucci também adota as normas e diretrizes da ISO 14000 (gestão ambiental) e OHSAS 18001 (saúde e segurança do trabalho).

Além de termos conquistado a certificação FEEEx – Clima Organizacional de 2023, com 82,2 pontos finais de 100 pontos, uma conquista!



### MANUAL ON-LINE DO PROPRIETÁRIO

O manual do proprietário da MBigucci, enriquecido com vídeos, documentos, plantas, mapas, dicas de sustentabilidade e manutenção preventiva, oferece informações incluídas sobre as garantias em tempo real, incluindo especificações e prazos definidos pelos fabricantes de cada equipamento. Em 2023, destacamos avanços inovadores na área de Sustentabilidade, com a adição de locais recomendados para o descarte adequado de resíduos.

### VALIDAÇÃO DE PROTÓTIPO LIFE

A unidade protótipo tem como objetivo detectar e corrigir na prática interferências que são imperceptíveis em nossos projetos. No dia 30 de março de 2023 a nossa equipe técnica fez a validação do protótipo do apartamento modelo do empreendimento LIFE, em São Bernardo do Campo. O protótipo é um apartamento preparado como se estivesse

pronto para a vistoria técnica do cliente, com instalações elétricas e hidráulicas, gesso, forro, pedras, bancadas (ou moldes delas), caixilhos etc., conforme projeto original. A validação da unidade é feita in loco por equipe técnica com engenheiros, arquitetos, mestres de obras, projetistas, técnicos de elétrica e hidráulica, além de gerentes e do diretor técnico da área. São selecionados desde a localização e quantidade de tomadas e interruptores, posicionamento de ralos e torneiras, pedras, abertura das janelas até o local de passagem das tubulações de água e esgoto.

*“Basicamente fazemos o apartamento funcionar, analisando onde é mais viável para colocar a TV, interruptores, etc.,” comentou a gerente do departamento Amanda Martins Montouto*

Equipe técnica em Reunião de validação do Protótipo LIFE



## FORNECEDORES



Priorizamos o uso de produtos normatizados e certificados, garantindo não apenas a qualidade e segurança, mas também a redução dos impactos ambientais. Nosso processo de seleção de materiais, serviços e mão de obra é constantemente aprimorado, com o objetivo de enfatizar a excelência, prevenir atrasos e cortar custos supérfluos, sempre com a visão de antever problemas e propor soluções eficazes.

Com a implantação do Lean Construction em todas as obras e do Lean Office (Construção Enxuta/Escritório Enxuto), o Depto. de Compras obteve melhoria nas tarefas, com pedidos das obras e cronograma interno mais assertivo. Prioridades e prazos foram alinhados em consideração às altas demandas.

Nossos colaboradores de compras participam semanalmente das reuniões junto à equipe de obras e Planejamento, o que possibilita uma melhor comunicação

e análise crítica do processo de compras, antecipando possíveis problemas de falta de material.

O relacionamento e a comunicação entre os colaboradores de Compras e os fornecedores segue comportamento ético, coibindo qualquer forma de vantagem ou corrupção.

Ações adotadas em relação a fornecedores/empreiteiros:

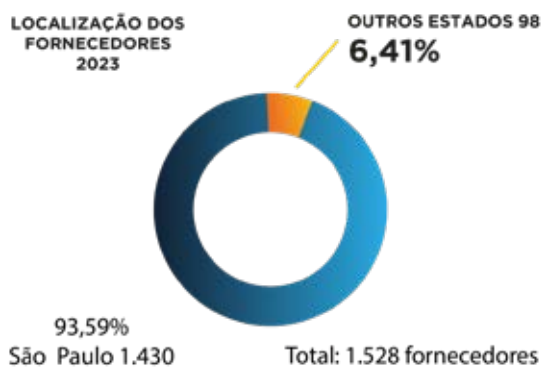
- Pedidos e contratos com fornecedores e empreiteiras têm como padrão cláusulas que respeitam os direitos humanos e as normas internacionais do trabalho, nas quais a contratada se compromete a não adotar práticas de trabalho escravo e infantil.
- Análise criteriosa do fornecedor quanto a custos, qualidade dos materiais, capacidade de atender à demanda, cumprir prazos e qualquer outra necessidade pertinente ao produto.
- Também são verificadas questões judiciais e de saúde financeira do fornecedor.





• Análise da localização geográfica do processo produtivo e do fornecedor, priorizando os mais próximos à obra. O objetivo é minimizar o impacto ambiental do transporte e incentivar a economia local. Em 2023, dos 1.528 fornecedores da nossa base, 94% atuavam no Estado de São Paulo.

• Solicitação de licenças para fornecedores de produtos extraídos do meio ambiente (areia, pedra, granito, madeira etc.). São exigidas: L.A. = Licença Ambiental pelo Órgão/Secretaria Regulamentador do Meio Ambiente do Estado, onde o produto é extraído; D.V. = Declaração de Vínculo entre Distribuidor e Empresa que extrai o produto da natureza; DOF = Documento de Origem Florestal - exceto Madeira Reflorestada; ISO 9001 = Certificação de Qualidade; C.E. = Certificação Específica e C.R. = Certificado de Regularidade emitido pelo IBAMA; INMETRO e PBQP-H. O controle desta documentação é feito semestralmente.



• Avaliação dos fornecedores de materiais feita pela equipe da obra e colaboradores de compras. São avaliadas qualidade do material, prazo de entrega, execução do serviço, atendimento, preço, quantidade, carga/descarga e preenchimento de nota fiscal em três níveis de ponderação (A, B e C). A avaliação final é registrada em sistema que calcula automaticamente a nota de desempenho para cada fornecedor e fica disponível para consulta. O fornecedor é desativado se obtiver nota menor ou igual a 85%.

• Avaliação mensal dos prestadores de serviço (empreiteiras e outras terceirizadas) feita pelo mestre, engenheiro e fiscal. São avaliados o cumprimento de cronogramas, listas de segurança do trabalho, separação de resíduos, qualidade da execução, desperdício de

materiais, além de outros itens da FVS (ficha de verificação de serviços). O resultado fica disponível no canteiro de obra em um quadro bem visível. Todos os fornecedores críticos de serviço da obra, independentemente se o serviço é controlado ou não, também são avaliados, tais como: serviço de montagem de elevadores, guincho de obra, empresa de vigilância da obra, moldura de EPS, fundação, contenção, etc..

• EIM (Especificação e Inspeção de Materiais) - Todos os materiais que interferem na qualidade final do produto (em 2023 foram listados 48 tipos) assim que chegam nas obras, antes mesmo de descarregar, são verificados e inspecionados de acordo com o procedimento EIM. O procedimento padroniza e exemplifica todos os ensaios que devem ser feitos para atestar a qualidade desses materiais. Os dados e resultados são registrados na Ficha de Verificação de Material (FVM) e acompanhados pela equipe de Compras/Engenharia que qualificam ou desativam o fornecedor.

• Contatos dos fornecedores de materiais – a lista completa com nomes, especificações dos materiais e contatos dos fornecedores utilizados na obra fica disponível no Manual do Proprietário e Manual do Síndico (entregues com o imóvel), visando manter a segurança e o padrão de qualidade do empreendimento recebido;

• Parceria com fornecedores para treinamentos técnicos pontuais envolvendo as áreas de engenharia, obras, planejamento e compras.





## ESG - BIGS



A MBigucci tem o compromisso de entrelaçar os princípios ESG (Ambiental, Social e Governança) ao núcleo da sua estratégia empresarial, uma prática que reflete a cultura da empresa de promover responsabilidade social e ambiental a partir de seu próprio interior. Esse compromisso começa com o engajamento de nossos diretores e colaboradores, que são os verdadeiros impulsionadores das nossas iniciativas.

Ao longo dos anos, desenvolvemos uma série de programas sociais e ambientais que apelidamos carinhosamente de “Bigs” — entre eles, o Big Vida, Big Vizinhança, Big Conhecimento, Big ideias e Big Riso. Esses programas não

são apenas ações isoladas; eles são a expressão viva do nosso compromisso de longa data com as práticas ESG, muito antes de o conceito ganhar o reconhecimento atual. Além disso, essas iniciativas estão em perfeita sintonia com os Objetivos de Desenvolvimento Sustentável (ODS), estabelecidos como metas globais a serem atingidas até 2030.

Nossa abordagem demonstra que, para a MBigucci, integrar ESG à nossa estratégia corporativa não é apenas uma questão de aderir a uma tendência, mas sim uma expressão do nosso compromisso genuíno com um futuro sustentável e responsável.



# RESPONSABILIDADE AMBIENTAL



Desde 2005, a MBigucci possui o Programa Big Vida de Responsabilidade Ambiental, integrando práticas sustentáveis em todas as fases das suas construções e operações de escritório. Este programa enfoca a sustentabilidade e a preservação ambiental como elementos centrais da filosofia corporativa.

## Objetivos do Programa:

- Minimizar impactos ambientais da construção.
- Aumentar o bem-estar dos trabalhadores e moradores.
- Diminuir custos de condomínio através de práticas sustentáveis.
- Potencializar o valor do investimento.
- Promover respeito pelo meio ambiente e consideração pelas gerações futuras.

## Práticas e Resultados:

- Coleta seletiva e reciclagem de resíduos.
- Captação e reúso de água da chuva (lavatórios, bebedouros e reaproveitamento nas descargas)
- Iluminação natural com garrafas PET com água nos canteiros de obra para economia de energia
- Medição de fumaça preta dos veículos que entram nas obras
- Ficha de informação e segurança de produtos químicos
- Pré filtragem da água de lavagem de equipamentos com concreto e materiais de pintura
- Resultados notáveis incluem 90% de economia de energia e 85% de economia de água, além de redução significativa na produção de resíduos.

Iluminação natural no canteiro de obra



Reuso de água da chuva

Em 2023, a nossa jornada rumo à sustentabilidade foi marcada por iniciativas significativas, como o plantio de 1.081 mudas de plantas em nossos empreendimentos (Vert e Alameda), e a expressiva redução da nossa pegada de carbono. Só com a adoção de assinaturas digitais, conseguimos diminuir as emissões em 18.945,53 de CO<sub>2</sub>. Além disso, nossa usina de Energia Fotovoltaica em Diadema gerou impressionantes 86 Mw (megawatts), contribuindo ainda mais para a nossa missão de sustentabilidade.



## Pegada de Carbono - 2023

2.343 Assinaturas digitais:

66.256,10 Km não percorridos

18.945,53 CO<sub>2</sub> não emitidos

Informação calculada diariamente via: [calculadora.eccaplan.com.br/](http://calculadora.eccaplan.com.br/)

Condomínio Station  
Janeiro 2023



A MBigucci também contribui em discussões sobre desenvolvimento de construções sustentáveis, participando e/ou coordenando grupos de estudo no Secovi-SP (Sindicato da Habitação) e na Associação dos Construtores, Imobiliárias e Administradoras do Grande ABC e Sinduscon-SP, entidades que estamos diretamente ligados. Apoiamos as decisões políticas do governo brasileiro (esferas municipal, estadual e federal) que contribuam para o desenvolvimento sustentável.

Além do envolvimento dos nossos gestores, colaboradores e fornecedores, estendemos a responsabilidade ambiental também aos nossos clientes e à comunidade do entorno das nossas obras, desenvolvendo o programa Big Vizinhança sempre que viável tecnicamente.



Em 2023 não tivemos multas em relação à legislação ambiental e nem registramos não-conformidades ambientais em nossas auditorias.

#### PRÊMIO TOP DE SUSTENTABILIDADE

Pelas ações ambientais desenvolvidas a MBigucci foi premiada, pela terceira vez, com o prêmio Top de Sustentabilidade. Em 2023, a conquista vem coroar o ambicioso projeto da BigTec, uma empresa do grupo, que vem se destacando no

cenário de energias renováveis. Com um olhar voltado para o futuro, a BigTec investiu em usinas fotovoltaicas situadas estrategicamente nos Centros Logísticos. Essa iniciativa está em perfeita sintonia com as metas de Energia Limpa, ressoando com o componente Ambiental das práticas ESG (Ambiental, Social e Governança), que a MBigucci integra com excelência em sua estratégia corporativa.

O impacto dessa ação vai além dos limites da empresa. O projeto engaja não apenas os colaboradores, mas também parceiros e clientes, criando um efeito multiplicador na busca por um planeta mais sustentável. A dedicação e o esforço conjunto do time da MBigucci são o verdadeiro motor dessa transformação, demonstrando que é possível aliar desenvolvimento econômico a práticas ambientais responsáveis.

Com essas ações, juntamente com outras iniciativas dos nossos Big's, reforçamos nosso compromisso em ser uma empresa que não apenas visa o sucesso nos negócios, mas que também aspira a fazer a diferença no mundo.

Usina de Energia  
Fotovoltaica -  
Business Park Diadema



Roberta Bigucci, Jakeline Donato, Mônica Acêncio, Luara Lage, Rita Santos, Jaqueline Monteiro e Milton Bigucci Junior na premiação Top Sustentabilidade



# REDUÇÃO DE RESÍDUOS



A gestão dos resíduos gerados nas obras, como madeira, entulho cinza, gesso, papel e plástico é monitorada de perto pelo Departamento Técnico da MBigucci.

Histórico - As primeiras metas de redução de resíduos da MBigucci foram criadas em 2011 com base no histórico das nossas construções. Em 2013 as metas foram padronizadas quanto ao parâmetro de mensuração dos resíduos, que passou a ser feito em metro cúbico (m<sup>3</sup>) por metro quadrado (m<sup>2</sup>) de área construída da obra, resultando em dados mais reais e metas tangíveis.

A partir de 2014 passamos a mensurar também a geração de resíduos pela média de colaboradores nas obras. Com esses dados, em 2015 criamos as metas de redução de resíduos gerados por colaboradores, atendendo à

legislação vigente, à Política Nacional de Resíduos Sólidos e ao Programa Brasileiro da Qualidade e Produtividade para o Habitat (PBQP-H).

Os dados levantados são compilados mensalmente e no acumulado do ano e passam por análise do Departamento Técnico, além de verificação nas auditorias interna e externa

**Área total construída no acumulado até dezembro de 2023: 58.951,91 m<sup>2</sup>, referente aos empreendimentos: Alameda São Caetano, América - Torre Flórida, Business Park Santo André - 1<sup>a</sup> fase, Business Park Santo André - 2<sup>a</sup> fase, Easy São Vicente - Torre Isabel, Essenza - Torre Thiago, Life, Sonata - Torre Beethoven, Stylo e Vert.**

## MADEIRA

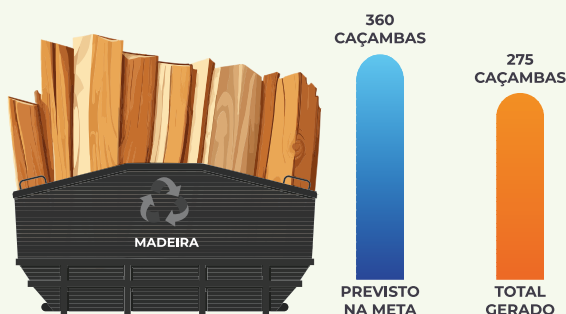
Considerando 1.099 m<sup>3</sup> de resíduo gerado por 3.279 colaboradores

**Meta 1:** 0,025 m<sup>3</sup>/m<sup>2</sup> de área construída

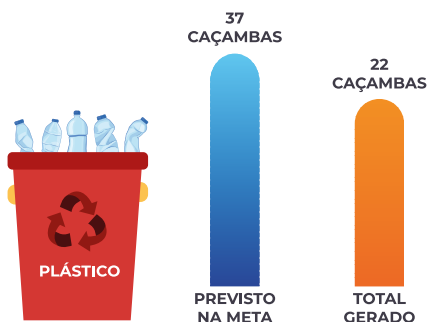
**Resíduo gerado em 2023:** 0,019 m<sup>3</sup>/m<sup>2</sup> de área construída

**Meta 2:** 0,300 m<sup>3</sup>/colaborador

**Resíduo gerado em 2023:** 0,335 m<sup>3</sup>/colaborador



24% ABAIXO DA META



41% ABAIXO DA META

## PLÁSTICO

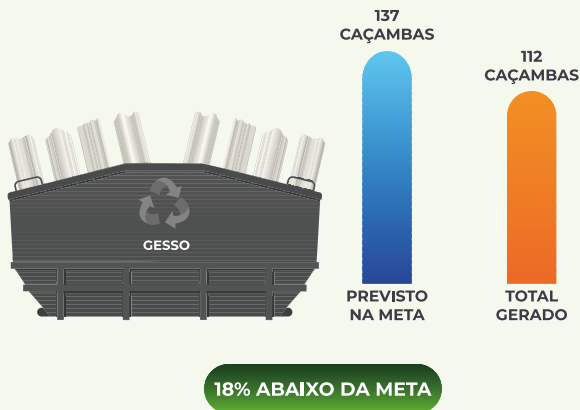
Considerando 87 Bag's geradas por 804 colaboradores

**Meta 1:** 0,004 bag/m<sup>2</sup> de área construída

**Resíduo gerado em 2023:** 0,001 bag/m<sup>2</sup> de área construída

**Meta 2:** 0,066 bag/colaborador

**Resíduo gerado em 2023:** 0,108 bag/colaborador

**GESSO**

Considerando 447 m<sup>3</sup> de resíduo gerado por 1.659 colaboradores

**Meta 1:** 0,012 m<sup>3</sup>/m<sup>2</sup> de área construída

**Resíduo gerado em 2023:** 0,008 m<sup>3</sup>/m<sup>2</sup> de área construída

**Meta 2:** 0,200 m<sup>3</sup>/colaborador

**Resíduo gerado em 2023:** 0,269 m<sup>3</sup>/colaborador

**Meta 3:** 0,006 m<sup>3</sup>/m<sup>2</sup> de aplicação de gesso

**Resíduo gerado em 2023:** 0,0067 m<sup>3</sup>/m<sup>2</sup> de aplicação de gesso

**ENTULHO**

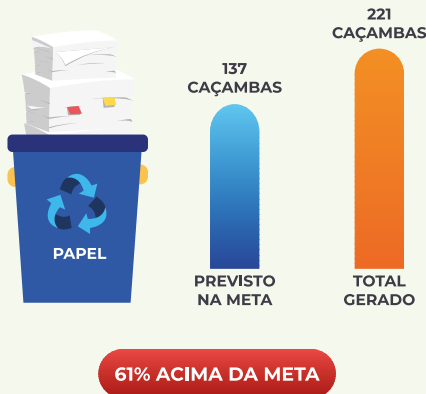
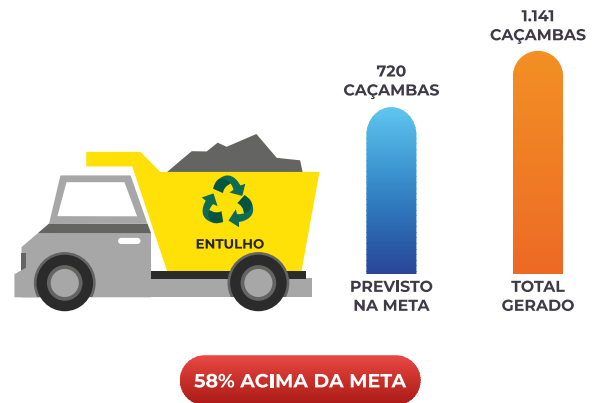
Considerando 4.563 m<sup>3</sup> de resíduo gerado por 3.844 colaboradores

**Meta 1:** 0,050 m<sup>3</sup>/m<sup>2</sup> de área construída

**Resíduo gerado em 2023:** 0,077 m<sup>3</sup>/m<sup>2</sup> de área construída

**Meta 2:** 0,710 m<sup>3</sup>/colaborador

**Resíduo gerado em 2023:** 1,187 m<sup>3</sup>/colaborador

**PAPEL**

Considerando 884 Bag's geradas por 3.836 colaboradores

**Meta 1:** 0,010 bag/m<sup>2</sup> de área construída

**Resíduo gerado em 2023:** 0,015 bag/m<sup>2</sup> de área construída

**Meta 2:** 0,120 bag/colaborador

**Resíduo gerado em 2023:** 0,230 bag/colaborador

**CONCLUSÃO**

Em 2023, seguimos com a redução nos resíduos gerados pelas obras, com exceção de entulho e papel. É importante mencionar que neste ano, realizamos uma grande obra de Retrofit – o projeto Life, que naturalmente resulta em uma maior produção de entulho e papel. De modo geral, as reformas também tendem a gerar mais entulho e papel em comparação com outros tipos de obras. Em 2024 vamos manter as metas e monitorar de perto a geração de resíduos.

**METAS ATINGIDAS**

**MADEIRA** 24% abaixo da meta

**GESSO** 18% abaixo da meta

**PLÁSTICO** 41% abaixo da meta



**PAPEL** 61% acima da meta

**ENTULHO** 58% acima da meta

# RECICLAGEM, REUTILIZAÇÃO E BENEFICIAMENTO

Temos como objetivo em nossas obras evitar desperdícios, reduzindo ao máximo os resíduos gerados, a fim de minimizar os impactos ambientais. Detritos de madeira, gesso e entulho, embalagens de plástico e papel são 100% separados e enviados para reciclagem.

Respeitando todos os padrões de qualidade e de segurança, reutilizamos materiais e os próprios resíduos de obra nos canteiros, sempre que viável tecnicamente.

O entulho de alvenaria, por exemplo, é usado para aterrar algumas áreas, geralmente dentro da própria obra. Os materiais da estrutura de um canteiro são reaproveitados para construção de um novo canteiro. A madeira, além de ser reaproveitada no canteiro, também é usada para formas. Até mesmo pequenas sobras acabam tendo serventia, como pontas de barras de aço que são usadas para arranque, vergas e contravergas, ou pedaços de isopor (das molduras dos forros) e de canos PVC e sobras de Madeirit que são recortados e reutilizados como passantes para marcações hidráulicas e de prumada.

Em 2023 mantivemos o sistema de Logística Reversa em nossas obras. O mesmo caminhão que faz o transporte de blocos da empresa fornecedora até a obra, retira o entulho cinza da construção (restos de cimento, blocos, pedras). Os resíduos são levados a uma usina de reciclagem, transformando-se em matéria prima para novos blocos e produtos, respeitando as normas e legislações ambientais vigentes.

A iniciativa, além de benefícios ao meio ambiente, gera economia financeira, pois a cada 3 Bag' s retiradas, reduzimos uma caçamba que seria paga para separar o entulho cinza.



Condutor de entulho  
Obra América



Bag's com  
entulho cinza



## DESTINAÇÃO DOS RESÍDUOS

Nossos resíduos são classificados e enviados para áreas de transbordo e triagem (ATTs), com destinação final a empresas recicladoras, atendendo às Resoluções Conama 275/307 (e suas alterações), à Política Municipal de Resíduo Sólido, à NBR 10.004 e leis relacionadas.

A destinação dos resíduos é monitorada por meio de CTRs (Controle de Transporte de Resíduo) e Atestado de Vínculo da Empresa Recicladora. O gerenciamento dessas informações é feito por meio do Autodoc Green, um sistema on-line que unifica, detalha e monitora as informações de todas as obras, além de alertar para o vencimento de licenças ambientais das empresas contratadas. Os levantamentos ficam disponíveis em tempo real para os gestores, resultando em mais agilidade e confiabilidade das informações.

Conheça a destinação final dos nossos resíduos e os valores investidos em 2023:

**Entulho/alvenaria** – vai para empresas onde é processado e transformado em agregados para a construção (aterro e beneficiamento). Enviado 4.563 m<sup>3</sup>  
Custo com destinação: R\$ 361.360,00

**Madeira** – direcionada para empresa que faz o processamento, secagem e a transformação do resíduo em biomassa. Enviado 1.099 m<sup>3</sup>  
Custo com destinação: R\$ 80.770,00

**Gesso** – tem como destino final uma indústria cimenteira que reutiliza o resíduo como insumo na fabricação de concreto/cimento. Enviado 447 m<sup>3</sup>  
Custo com destinação: R\$ 33.340,00

**Papel** – destinado a duas indústrias recicladoras que fazem papelão. Enviado 884 Bag's  
Custo com destinação: R\$ 54.220,00

**Plástico** – vai para empresa que faz processamento do resíduo e granulação, transformando-o em matéria prima para sacos e tubos de PVC para plantação de hidropônicos. Enviado 87 Bag's  
Custo com destinação: R\$ 5.710,00

Custo total em 2023 com destinação de resíduos de obra (entulho, madeira, gesso, papel e plástico): **R\$ 535.400,00**

Prêmio Consciência Ambiental / Immen  
São Paulo, 26 e 27 de julho de 20



## PRÊMIOS CONSCIÊNCIA AMBIENTAL IMMENSITÀ

**3º lugar** - Políticas Internas e Criativas de Sustentabilidade nas Empresas Usina de Energia Fotovoltaica – Big Tec

**2º lugar** - Construção Sustentável Amigos da Praça e Revitalização da Pista de Skate na cidade de São Vicente





# ECONOMIA DE RECURSOS NATURAIS



## ÁGUA

### ÁGUA

#### META DE REDUÇÃO 2023

Considerando 14.140 m<sup>3</sup> de água consumida por 58.951,91 m<sup>2</sup> de área construída

**Meta 1:** 0,225 m<sup>3</sup>/m<sup>2</sup> de área construída

**Consumido em 2023:** 0,240 m<sup>3</sup>/m<sup>2</sup> de área construída

**Meta 2:** 2,25 m<sup>3</sup>/colaborador

**Consumido em 2023:** 2,786 m<sup>3</sup>/colaborador

#### Captação de água da chuva

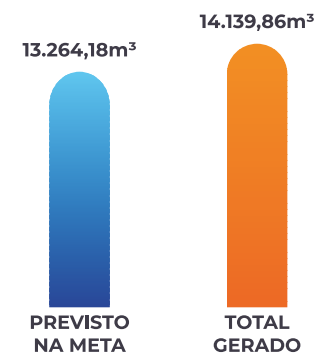
Sempre que viável tecnicamente implementamos em nossos canteiros de obras o sistema de captação e aproveitamento de água da chuva. Iniciamos esse procedimento na obra Piemonte (B. Saúde/SP) no ano de 2013, expandido para diversas obras. A captação é feita pelas calhas nos telhados. A água armazenada é usada para a limpeza do canteiro, nas descargas sanitárias e para testes de impermeabilização.

#### Medição individualizada

Entregamos os imóveis preparados para a instalação do sistema de medição individualizada de água e gás, que pode gerar uma economia de 30% a 40% no consumo. A MBigucci entrega também os relógios individuais já instalados, de acordo com a legislação de cada município.

#### Economizadores

Descargas inteligentes (duplo acionamento), torneiras com temporizadores e arejadores, ajudam na redução do consumo de água quando o condomínio.



(m<sup>3</sup> por m<sup>2</sup> de área construída)

**6,60% ACIMA DA MÉDIA**



## ENERGIA ELÉTRICA

### METAS DE REDUÇÃO EM 2023

Considerando 426.402 kW de energia consumida por 5.839 colaboradores.

**Meta 1:** 4,8 kW/m<sup>2</sup> de área construída

**Consumo obtido em 2023:** 7,233 kW/m<sup>2</sup> de área construída

**Meta 2:** 44,4 kW /colaborador

**Consumo obtido em 2023:** 73,027 kW /colaborador

### Iluminação natural

Utilizamos nos telhados dos canteiros de obras, sempre que viável tecnicamente, iluminação natural com garrafas PET com água e telhas translúcidas intercaladas com as tradicionais. A iluminação natural é monitorada por laudos técnicos de luminosidade, nos padrões da NBR5413. Também utilizamos a parede de vidro intercalada com Madeirit, que proporciona iluminação e amplo campo de visão da obra.

### Energia fotovoltaica

A primeira Usina de Energia Fotovoltaica da MBigucci está funcionando desde 2020 nas áreas comuns do condomínio logístico MBigucci Business Park Diadema – gerando economia sustentável.

Com previsão de instalação da 2ª usina fotovoltaica no Business Park Santo André em 2024.

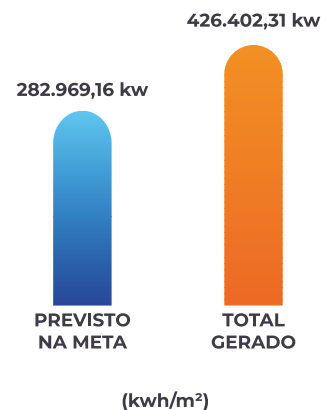
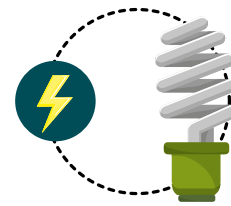
### Automação/LED

Utilizamos sistema de automação na iluminação das áreas comuns dos empreendimentos entregues a partir de 2019. Usamos lâmpadas de LED nos halls e sacadas dos apartamentos, e em grande parte das áreas de lazer. O LED economiza cerca de 60% de energia. Também instalamos sensores de presença para evitar desperdício.

### Elevadores e Ar-Condicionado

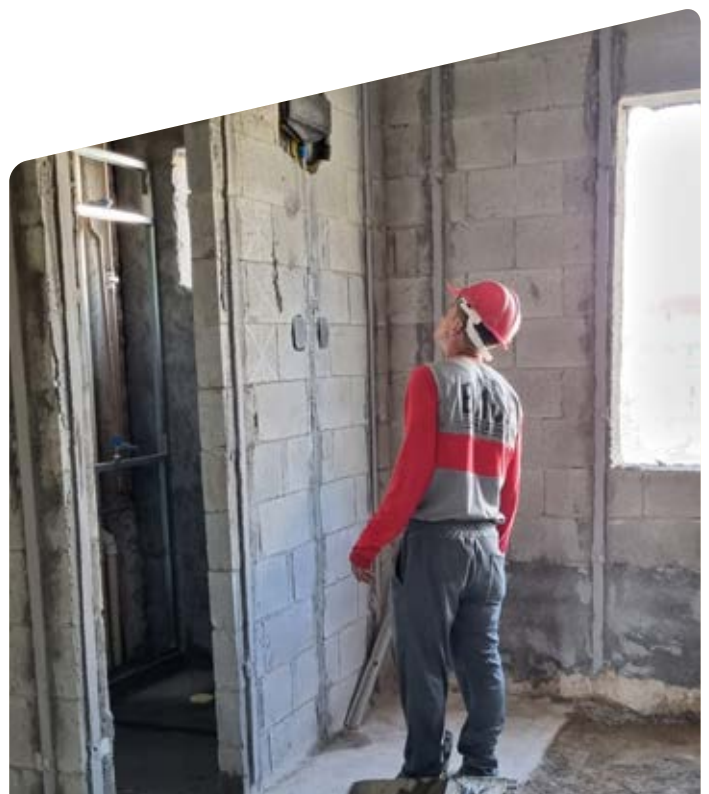
Priorizamos elevadores de alto desempenho com o sistema VVVF que gera economia aproximada de 40% de energia, em relação aos comuns. Adquirimos equipamentos de ar-condicionado com INVERTER que podem reduzir até 60% de energia.

## ENERGIA ELÉTRICA



**50,69% ACIMA DA MÉDIA**

Adotamos a estratégia de antecipar o pedido de ligação de energia elétrica nas obras para reduzir significativamente o uso de geradores - o que elevou e muito o consumo em 2023. Essa medida não apenas otimizou o consumo de energia, mas também contribuiu para uma operação mais sustentável e eficiente em nossos projetos de construção.







## COMUNIDADE BIG VIZINHANÇA



Ser vizinho de uma obra pode representar um desafio para os vizinhos, dada a mudança na rotina que isso implica. Mesmo seguindo rigorosamente as normativas de construção, é inevitável alteração na rotina dos moradores locais. Poeira, barulho, caminhões circulando, pessoas desconhecidas, tudo isso de 2 a 3 anos.

Essa realidade muitas vezes leva a uma percepção negativa da construtora e de sua equipe por parte da vizinhança. Para amenizar os possíveis transtornos, temos como procedimentos:

- Entrega de material em horário comercial, respeitando as legislações locais,
- Retirada diária de resíduos nas calçadas e ruas,
- Medição dos níveis de ruídos,
- Limpeza diária da obra,
- Lavagem periódica da rua.

É aqui que o programa Big Vizinhança da MBigucci faz a diferença! Criado com o propósito de suavizar esses impactos e estreitar laços com os vizinhos dos nossos empreendimentos. A iniciativa busca promover um relacionamento amistoso, inclusivo e transparente com a comunidade local, por meio de ações que trazem benefícios tanto ambientais quanto sociais. Aproximando a construtora, a equipe de obra e os futuros moradores do condomínio dos vizinhos, o Big Vizinhança visa construir uma relação de respeito e colaboração mútua.

**OBJETIVOS:**

- Levar benefícios sociais e ambientais para o entorno das obras
- Valorizar a cultura local
- Integrar vizinhos com equipe de obra
- Integrar vizinhos com futuros moradores do empreendimento

Um único programa contempla as 3 letras do ESG:

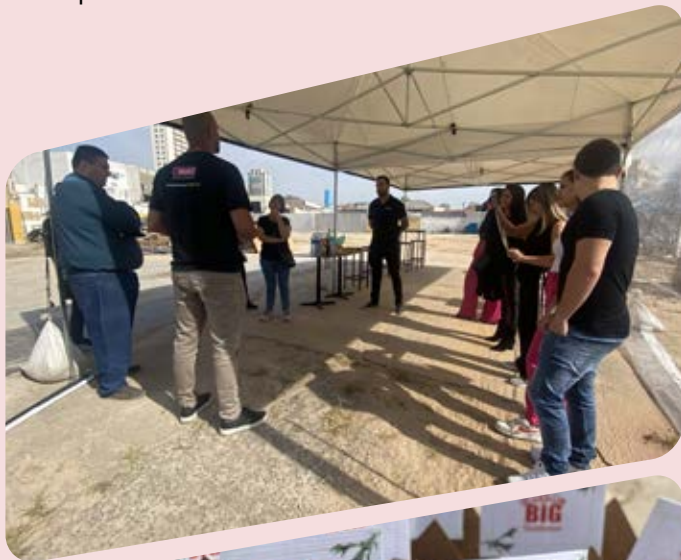
**E (AMBIENTAL)** – promovemos ações de coleta seletiva, ensinamos a fazer horta/terrário com material reciclado, e mostramos um canteiro de obras que muitas vezes tem iluminação feita com garrafa PET;

**S (SOCIAL)** – Promovemos a integração das pessoas, vizinhos, clientes, colaboradores, criando um bem-estar na comunidade;

**G (GOVERNANÇA)** – Criamos um vínculo entre vizinhos e a empresa pelo qual se tornam nossos parceiros dando sugestões para melhoria da empresa.

**BIG VIZINHANÇA – TERRAZZO M BIGUCCI**

No dia 2/9/2023, a MBigucci promoveu um Big Vizinhança no Terrazzo MBigucci. Um gostoso café da manhã com o objetivo de apresentar a construtora, equipe de obra e o empreendimento aos vizinhos e futuros moradores.



*“Recebi um convite da MBigucci em casa e vim para saber detalhes do empreendimento. Achei bem bacana o Big Vizinhança, uma maneira criativa de integrar os vizinhos à obra. Acredito que isso minimiza os transtornos que geralmente uma obra desse porte possa causar ao entorno.”*  
Marta de Loreto Sarto – vizinha da obra

Oficina de Kokedamas  
Sonata MBigucci



De origem japonesa, a kokedama é um arranjo em formato de bola com musgo, daí que vem o nome, pois koke significa “musgo” e dama “bola”. Essa união de palavras caracteriza muito bem esse tipo de arranjo floral que atravessa séculos.

**BIG VIZINHANÇA  
SONATA M BIGUCCI**

No dia 25/02/2023, tivemos um Big Vizinhança no Sonata MBigucci diferente. Uma oficina de Kokedamas com uma aula de ginástica ao ar livre na Praça Carlos Abondante em frente ao empreendimento.

# BIG CONHECIMENTO

## ESTUDAR, VIVENCIAR E INOVAR

Destinado a estudantes das mais variadas áreas e faixa de idade, o programa Big Conhecimento tem o objetivo de compartilhar experiências práticas dos nossos colaboradores e diretores com a comunidade acadêmica. Abrange visitas técnicas em nossas obras, stands de venda e escritórios, palestras em instituições de ensino, participação em TCC e estudos específicos. O Big Conhecimento teve início em 2005.



### BIG CONHECIMENTO ESCOLA EQUILIBRIUM

A curiosidade da turma Green, de 5 anos, do Núcleo de Educação Infantil Equilibrium, de São Bernardo do Campo, foi respondida de forma lúdica e interativa pela colaboradora Jakeline Donato, do Departamento Técnico da MBigucci, com ajuda de Laíze Prado, do Marketing.

A aula foi realizada dia 15/9/2023, com direito a capacete na cabeça, trena nas mãos, acabamentos variados para sentir a textura, além de projetos e maquete para entender os detalhes. Aos poucos, os pequenos pesquisadores foram tirando as dúvidas e construindo conhecimento. A turminha teve ainda uma divertida surpresa:

a visita do Biguccino, mascote da MBigucci (colaborador Nicolas Vieira), que distribuiu a revista infantil “Brincando com a Turma do Biguccino”.

“Aqui na Equilibrium o aluno é o protagonista da sua aprendizagem e o Big Conhecimento da MBigucci veio contribuir com o protagonismo da turma neste projeto.”  
Fernanda Tozati (assessora e consultora bilíngue) e Paula Gigek Artacho (diretora da escola).



### BIG CONHECIMENTO UNIVERSIDADE SÃO JUDAS TADEU

Integrar o conhecimento teórico aprendido em sala de aula com a prática vivenciada no mundo corporativo, introduzindo inovação ao aprendizado, representa um dos grandes desafios para os educadores. Em abril/23, a MBigucci teve o prazer de ser convidada para ministrar uma palestra aos alunos da Universidade São Judas Tadeu.

Os alunos aproveitaram a oportunidade para esclarecer dúvidas, entender melhor os desafios enfrentados pela construtora e inspirar-se nas trajetórias profissionais apresentadas. Essa experiência enriquecedora destaca a importância de parcerias entre a academia e a indústria para preparar os futuros profissionais para os desafios e inovações do mercado, reforçando o conceito das UCs DUAIS.





# cáspers

## BIG CONHECIMENTO – CÁSPER LÍBERO

### “Compartilhando o conhecimento na prática”

A agência Lisi, formada pelos alunos Arthur Campos, Danielle El Kadri, Manuella Magalhães, Matheus Bigucci e Mona Smaili, do 4º semestre de Relações Públicas da Faculdade Cáspers Líbero, desenvolveu um projeto experimental de comunicação interna para a MBigucci. A apresentação do conteúdo ocorreu no dia 8/11/2023, durante a semana de prática laboratorial da Faculdade e teve a presença da diretora da MBigucci, Roberta Bigucci.

“É um grande prazer contribuirmos com a prática do aprendizado dos alunos. Desde 2005 a MBigucci atende faculdades e estudantes de diversos cursos, contribuindo com TCCs, visitas técnicas, palestras entre outras ações. Todos já fomos estudantes e sabemos o quão importante é prática aliada à teoria”, destacou Roberta Bigucci.



## BIG CONHECIMENTO GRUPO ÂNIMA

A primeira aula on-line no dia 16/10/2023 foi ministrada pelo diretor técnico da MBigucci, Milton Bigucci Junior, e abordou os desafios e planejamento para execução de obras. A aula teve participação de 350 alunos do Grupo Ânima nos estados de SP, MG, RS, SC, GO, BA, RJ. Ao final foram apresentados os dois temas do Hackathon 2023: “Minimizando o impacto das obras para vizinhos” e “Orçamento inicial X Orçamento Real”. Os projetos premiados participarão de uma visita técnica em uma grande obra da MBigucci em 2024.

**É o Big Conhecimento, fazendo história para alunos de todas as idades, para todo o Brasil!**





## BIG IDEIAS



Programa de brainstorming corporativo destinado ao debate de novas ideias que possam trazer resultados positivos para a empresa, para o cliente e para o crescimento profissional dos colaboradores.

As reuniões descontraídas e com participação igualitária (ou seja; sem diferenças de cargos e funções) surgiram no final de 2017 por iniciativa dos próprios colaboradores do Departamento Técnico da empresa (Engenharia, Suprimentos, Arquitetura, Controle, Planejamento e

Obras), mas aos poucos passaram a envolver demais áreas da MBigucci.

Resultado:

- Mais de 20 colaboradores envolvidos;
- Mais de 30 ideias levantadas;
- Mais de 11 ideias implementadas.

As iniciativas atendem também às práticas do ESG (Ambiental, Social e Governança).

As ações criativas e inovadoras do Departamento de Marketing foram mais uma vez reconhecidas e destacadas pela ABCCOM, maior comunidade de Comunicação do ABC.

**1º lugar | LOBO DE OURO “Álbum de Figurinhas”** - Melhor Campanha de Endomarketing e Comunicação Interna

**3º Lugar | LOBO DE BRONZE “Carreata do Agasalho”** - Melhor ação social em parceria com ACIGABC, você pode conferir mais sobre a Carreata do Agasalho na página 99

Cristhian, Luara e Felipe do departamento de marketing da MBigucci







## RESPONSABILIDADE SOCIAL



Alinhada ao “S” de Social, do ESG, a MBigucci incentiva o engajamento dos seus colaboradores, clientes e comunidade em projetos sociais e ações de voluntariado que beneficiem a sociedade, sempre compartilhando responsabilidades e oferecendo-lhes o apoio necessário.

Este comprometimento, que já está enraizado na cultura da empresa, é reflexo da filosofia de vida de seu fundador e diretor-presidente, Milton Bigucci, que sempre se dedicou a projetos sociais. Entre as entidades idealizadas e fundadas com a participação de Milton Bigucci estão: CAMPI – Ipiranga, atual CAAP ASA – Assistência Social ao Adolescente (que oferece gratuitamente atividades socioeducativas e de formação profissional aos jovens) e o Lar Pequeno Leão, que abriga em regime de acolhimento crianças e adolescentes em situação de risco pessoal e/ou social.

Inspirado no filme “Patch Adams - O Amor é Contagioso” O Big Riso iniciou suas atividades no dia 8 de novembro de 2004, no Ambulatório de Oncopediatria da Faculdade de Medicina do ABC, em Santo André -SP. Atualmente atende também o Hospital Estadual Mário Covas, a Casa Ronald McDonald (ambos em Santo André) e o Hospital do Servidor Público Estadual, na Vila Mariana, em São Paulo.

O principal objetivo do grupo é alegrar crianças e adolescentes internados ou em tratamento em Hospitais do ABC e de São Paulo. Vestidos de palhaços, os voluntários realizam brincadeiras, contam histórias, desenham, pintam, cantam, fazendo com que elas se divirtam, tirando o foco da doença. É a chamada “Risoterapia”.

***Mas o que isso tem a ver com nosso ramo de atividade? ABSOLUTAMENTE NADA. Mas, tem a ver com PESSOAS. E pessoas, é o que faz a empresa girar.***

São as pessoas que produzem e entregam qualidade, então se as pessoas estão felizes, é óbvio que o resultado vai ser melhor. Maior engajamento e maior produtividade. O Big Riso também está no G de Governança, porque cuidamos de pessoas, e no caso, quando nossos colaboradores saem para fazer a visita hospitalar eles cuidam dos pacientes, mas quando eles voltam ao trabalho, eles valorizam a vida, a saúde e aquele tempo que eles ficaram fora cuidando de outros, na verdade, também estão revendo valores, e isso é muito importante

para a qualidade do dia a dia. A percepção de estar junto, trabalhar em equipe, colaborar com o coleguinha do lado vai fazer a diferença no final. Um cuida do outro.

Quando criamos o Big Riso, nunca tinha se falado em ESG, mas saindo da zona de conforto, hoje percebemos que a mágica acontece com as pessoas mais felizes.

Não temos a pretensão de ensinar a fazer algo, apenas queremos plantar uma sementinha, a sementinha da curiosidade. Aquela que vai te fazer arrumar tempo para conhecer novas atividades ou melhorar as existentes com foco no ESG, e principalmente sem aumentar os custos finais.

### FORMAÇÃO E INTEGRAÇÃO DE VOLUNTÁRIOS

Para treinar, integrar e manter o pique dos voluntários, o BIG RISO promove diversas atividades:

#### TREINA RISO

Oficinas e palestras com temas que englobam desde brincadeiras para fazer com os pequenos pacientes até orientações médicas do que pode ou não ser feito dentro do ambiente hospitalar.

#### NBR ISO – Normas do Big Riso

25 normas do Big Riso, com orientações sobre como agir durante a visita aos hospitais (comportamento ético, higiene, horários etc.).

#### TRIP RISO

Viagem para uma cidade do Interior de São Paulo com objetivo de percorrer hospitais públicos, levando alegria aos pacientes. A Trip Riso também já percorreu as cidades de Santos, Jundiaí, Atibaia, São Roque e Cabreúva.

#### HAPPY RISO

Encontros periódicos para passeios/eventos culturais nos quais os familiares também podem participar. O Happy Riso já visitou: MASP, Museu do Futebol, Museu da Energia, Museu da Língua Portuguesa, Exposição Água na Oca, Circo dos Sonhos, Parques, Cinemas, participou de Corridas fez pic-nic no Jardim Botânico de São Paulo.

#### MUTIRÃO DO RISO

Ações extras nas quais o Big Riso é convidado a participar como Teleton, Carreata Pé Quente (arrecadação de agasalhos), McDia Feliz, Carreata do Brinquedo, Criança nas Nuvens, Gentileza Urbana entre outras.



#### EIBRISO

Encontro anual de confraternização dos integrantes, aberto também aos familiares. Além da apresentação do balanço das ações do Big Riso e do planejamento para o próximo ano, tem entrega de certificado aos voluntários, gincanas e treinamento. Para comemorar o aniversário de 18 anos, os voluntários do Big Riso tiveram a noite da pizza.

#### TREINA RISO - OFICINA DO AVENTAL

No dia 1/7, o auditório do Centro Empresarial Roberto Bigucci, localizado na Avenida Senador Vergueiro, 3.597 – Rudge Ramos, SBC) ganhou mais cor com o Treina Riso - Oficina do Avental.

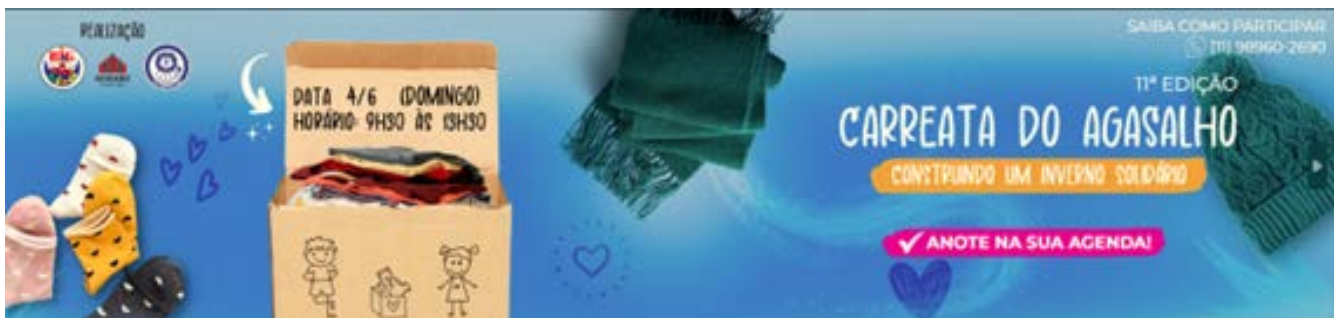
As mesas estavam repletas de pincéis, potes de tinta e ferramentas de costura, enquanto risadas e conversas preenchiam o ambiente.

Os resultados foram impressionantes. Os aventais ganharam vida com cores vibrantes, estampas criativas e detalhes cuidadosamente aplicados.

“Foi uma experiência maravilhosa. Muitas risadas, trocas de experiências e diversão marcaram minha primeira vez no Treina Riso. Gostei muito!”, comenta Marcela Bigucci.



## CARREATA DO AGASALHO



Anualmente, no início de junho, o Big Riso em parceria com a ACIGABC organiza a Carreata do Agasalho, visando arrecadar peças para o bazar do Lar Pequeno Leão, localizado em São Bernardo do Campo. Esta ação solidária é inspirada na bem-sucedida campanha “Pé Quente” do Projeto Ampliar, promovida pelo Secovi-SP há mais de duas décadas, contando com o amplo apoio das autoridades locais na capital. No ano passado, alcançamos um marco impressionante com a coleta de 15.646 peças, estabelecendo um novo recorde de doações. Essas contribuições foram entregues ao Lar Pequeno Leão, reforçando nosso compromisso em apoiar e fazer a diferença na comunidade.

As peças arrecadadas que não são utilizadas pelos pequenos moradores do lar são vendidas no bazar beneficente que é aberto durante todo o ano, toda receita gerada é destinada para manutenção da instituição de acolhimento.



**No ano passado, alcançamos um marco impressionante com a coleta de 15.646 peças, estabelecendo um novo recorde de doações**



Jakeline Donato e Matheus Bigucci, responsáveis pelo projeto Pacto Global que levou o prêmio de melhor incorporadora do Conecta Imob 2023

## PREMIAÇÕES E CERTIFICAÇÕES

No total, são 62 certificações (PQE desde 2006/ Iso 9000 desde 2002 / PBQP-H desde 2001) e 84 premiações, contando os posicionamentos nos Rankings: 100 maiores do Brasil – 17 anos / 500 Grandes da Construção Revista O Empreiteiro – 17 anos)

Ranking “100 Maiores Construtoras do Brasil” INTEC – de 2024 a 2005

Top de Sustentabilidade 2023 (BigTec – Energia Sustentável) e 2017 (Big’s)– ADVB

Conecta Imobi – Melhor Incorporadora 2023 Projeto Pacto Global

Consciência Ambiental Immensità 2023 – 2º lugar em Construções Sustentáveis, Projeto Big Vizinhança Amigos da Praça e 3º lugar em Políticas Internas e Criativas de Sustentabilidade com a BigTec - Usina de Energia Solar

Certificação FEEx 2023/Clima Organizacional FIA Employee Experience

Top of Mind Brazil 2023 Excelência e Qualidade – INBRAP

Selo Verde, do Jornal do Meio Ambiente do Estado de São Paulo – 2023/2020 / 2018/2013

Prêmio VOL 2022 e 2021 - Melhor prática na gestão de voluntariado em empresas – Instituto Dadaivar

34º lugar no Ranking Nacional da Construção Imobiliária - Publicação “500 Grandes da Construção” – Revista O Empreiteiro 2023. Participamos do Ranking das 500 Grandes há 17 anos.

PRÊMIO ABC COM DE MARKETING 2023 – Lobo de Ouro (Melhor Campanha de Endomarketing – Torcida MBigucci) e Lobo de Bronze (Melhor Ação Social – Campanha do Agasalho);

PBQP-H – Programa Brasileiro da Qualidade do Habitat (nível A) – renovação anual desde 2001

PRÊMIO ABC COM DE MARKETING 2022 – Cases premiados: Estratégia de Parceria com Big Conhecimento e Hackaton / Ação de Sustentabilidade com a Revista Brincando com a Turma do Biguccino / Ação Social com a Revitalização da Praça dos Skatistas e Ação e Estratégia de Lançamento com o Avant Premier do Stylo. 2021 – Cases premiados: Melhor Ação de Sustentabilidade -

As Melhores da Dinheiro. Melhor Empresa da Construção Imobiliária do Brasil por 4 vezes, em 2022, 2021, 2015 e 2014 e 2º lugar de 2016 a 2019 – Revista IstoÉ Dinheiro

InovaInfra – Revista O Empreiteiro projeto Andaimos Fachadeiros – 2022

Semana MBigucci de Sustentabilidade / Melhor Campanha de Endomarketing - Bronze: De Frente com a Roberta / Melhor Estratégia em Eventos B2C - Bronze: Entregas virtuais

Troféu Top SBC 2021 – Desenvolvimento Sustentável, Prefeitura de São Bernardo do Campo- SDECT

InovaInfra – Revista O Empreiteiro – projeto Usina de Energia Fotovoltaica – 2021

Prevision – selo prata 2021

Master do Marketing Imobiliário – ABC Com – 2020

Empresa Verde – Certificado da Secretaria do Verde e Meio Ambiente, da Prefeitura de São Paulo - 2018

Mãos e Mentes que brilham – Milton Bigucci – 2018

Destaque UPTV, categorias Empreendedorismo e Responsabilidade Social - 2018

Amigos da Praça – Prefeitura de Santo André - 2017

Ranking da Construção Industrial 2017 e 2016 Revista O Empreiteiro

Top de Sustentabilidade 2017 – ADVB

As Melhores do Middle Market 2015 Revista IstoÉ Dinheiro

Construtora mais sustentável do Brasil (categoria residencial) 2012 e 2014 -ITC/Sustentax

Top de RH – ADVB, em 2010 e 2011

PQE – Programa de Qualificação Essencial, promovido pelo Secovi-SP

CBIC de Responsabilidade Social, da Câmara Brasileira da Indústria da Construção – 2010 e 2006

Top Of Mind – Construtora mais lembrada na Região do ABC, do IBOPE e jornal Diário do Grande ABC – 2007 e 2008

Secovi Condomínios, do Sindicato da Habitação – 2006

Top Imobiliário, do jornal O Estado de S.Paulo e Embrasp – 2005 e 1997

Quality Mercosul, da International Quality Service - 2003

Desempenho Empresarial, da Editora Livre Mercado - 1997

# NA MÍDIA

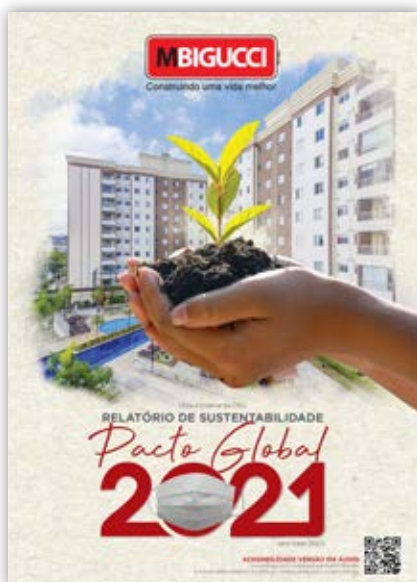




## CONCLUSÃO

À medida que os anos avançam, a entrega do Progresso Anual do Relatório de Sustentabilidade nos permite uma análise detalhada do nosso desenvolvimento, evidenciando não apenas as melhorias alcançadas, mas também as áreas que ainda demandam atenção. Este relatório transcende a simples apresentação de números, obras e indicadores financeiros, refletindo o crescimento significativo da MBigucci em termos de valores, talentos e iniciativas de responsabilidade socioambiental.

Nossa filosofia sempre pautou-se pelo investimento no Capital Humano, visando à satisfação de clientes, parceiros e fornecedores. Essa evolução é claramente perceptível ao longo dos relatórios anuais, desde o primeiro, em 2009, que documentou as atividades de 2008, até o mais recente, referente ao ano de 2023/2022. A cada edição, aumentamos a quantidade de dados coletados e realizamos comparações mais profundas, inclusive com o mercado. Esse meticuloso processo



de análise, conduzido por nossa equipe de gestores e diretores, garante que continuemos a crescer de maneira sólida e sustentável, mantendo a saúde financeira, o amor pela nossa cultura organizacional e o respeito pelas futuras gerações.

Aguardamos com expectativa a continuidade dessa jornada de crescimento no próximo ano.



ELEITA PELA  
**4ª VEZ**  
**A MELHOR**  
**CONSTRUTORA**  
IMOBILIÁRIA  
**DO BRASIL!**



**2014, 2015, 2021 e 2022**

REVISTA ISTOÉ DINHEIRO